

# Studienabschlussbefragung SoSe 2024

---

GESAMTERGEBNISSE

Tatiana Nesterova  
KOORDINATION BEFRAGUNGEN  
REFERAT I/1 QUALITÄTSENTWICKLUNG  
UNIVERSITÄT PASSAU

NOVEMBER 2024

## **Studienabschlussbefragung**

Um ein ganzheitliches Bild des Studiums an der Universität Passau zu erlangen, führen wir zu unterschiedlichen Zeitpunkten im Student Life Cycle regelmäßige Befragungen durch. Die Studienabschlussbefragung richtet sich an Bachelor- und Masterstudierende in ihrem letzten Studiensemester (Bachelorstudierende ab dem 6. FS, Masterstudierende ab dem 4. FS, Lehramtsstudierende ab dem 7. FS, Jurastudierende ab dem 6. FS).

## **Informationen zur Feldphase**

Es wurde eine Onlinebefragung von Ende Juni bis Ende August 2024 durchgeführt. Die Studierenden wurden über Stud.IP angeschrieben. Zusätzlich wurden drei Erinnerungsemails im Abstand von zwei Wochen verschickt. Insgesamt nahmen 503 Personen an der Befragung teil. Die Rücklaufquote betrug 14,2 Prozent.

## **Die Auswertung der geschlossenen Fragen**

Die Detaillerggebnisse werden anhand von Histogrammen dargestellt, aus denen die Verteilung der Antworten auf der Skala hervorgeht. Die Anzahl der Befragten, die Angaben zum jeweiligen Item gemacht haben (n), der Mittelwert (mw) und die Standardabweichung (s) werden am rechten Seitenrand neben dem Histogramm ausgewiesen. Mit den Profillinien werden die Ergebnisse anhand ihrer Mittelwerte über mehrere Erhebungswellen grafisch dargestellt.

## **Die Auswertung der offenen Fragen**

Die Antworten auf die offenen Fragen wurden qualitativ ausgewertet und als Balkendiagramme dargestellt.

Zudem werden die Antworten auf die offenen Fragen in Form des Freitextes i.d.R. unbearbeitet wiedergegeben, es wird z.B. keine Rechtschreibkorrektur durchgeführt. Allerdings werden einzelne Stellen geschwärzt, wenn sie Hinweise auf konkrete Personen (Studierende oder Lehrende) enthalten. Wenn auf eine offene Frage keine Antwort gegeben wurde, wird diese nicht angezeigt.

Die Antworten auf die offenen Fragen stellen Wortmeldungen einzelner Studierender da. Sie lassen Rückschlüsse auf Potentiale und Herausforderungen aus der Studierendenperspektive zu.

## **Inhaltsverzeichnis**

### **1. Studienabschluss**

1.1 Art des Abschlusses/Studiengang	1-2
1.2 Studienabschluss Lehramt	3-5
1.3 Studienabschluss B. Ed.	6
1.3 Studienabschluss JURF	7-9

### **2. Pläne nach dem Studienabschluss**

2.1 Pläne nach dem Studienabschluss	10
2.2 Promotionspläne	10-11
2.3 Beschäftigung nach dem Studium	11

### **3. Rahmenbedingungen und Herausforderungen**

3.1 Abschluss in der Regelstudienzeit	11-12
3.2 Herausforderungen während des Studiums	12-13

### **4. Bewertung der allgemeinen Studienbedingungen**

4.1. Studienkultur	18-19
--------------------	-------

### **5. Auslandsaufenthalte und Internationales**

### **6. Praktika**

### **7. Zusammenfassende Beurteilung des Studiums**

### **8. Kommunikation**

### **9. Angaben zur Person**

9.1 Soziodemografische Fragen	21-23
9.2 Angaben bezüglich möglicher Benachteiligung	23-24
9.3 Barrierefreiheit	24-25

### **Profillinien-Diagramme**

### **Freitextkommentare**

# Referat I/1-Qualitätsentwicklung

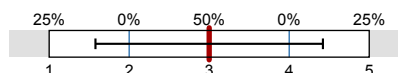


## Auswertungsteil der geschlossenen Fragen

### Legende

Fragetext

Linker Pol

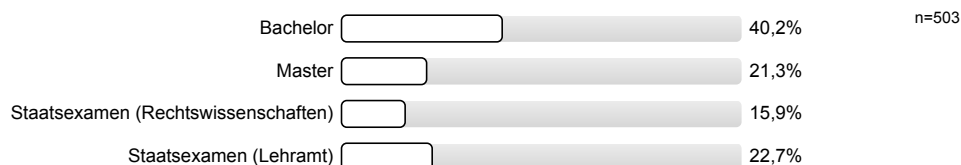


Rechter Pol

n=Anzahl  
mw=Mittelwert  
s=Std.-Abw.  
E.=Enthaltung

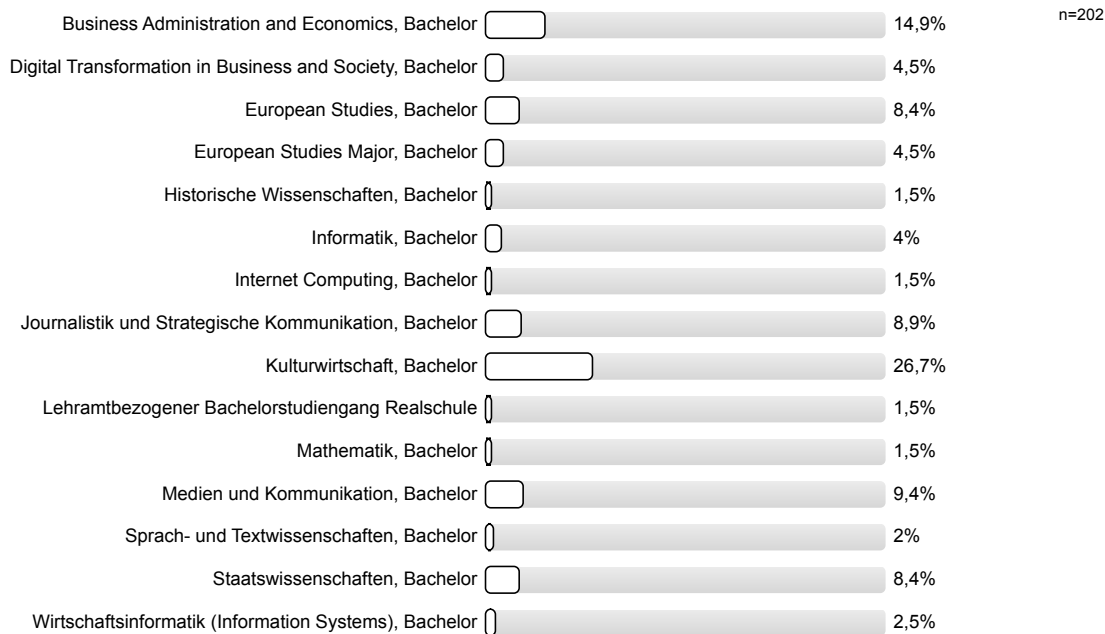
## Art des Abschlusses/Studiengang

### Welchen Abschluss streben Sie an?



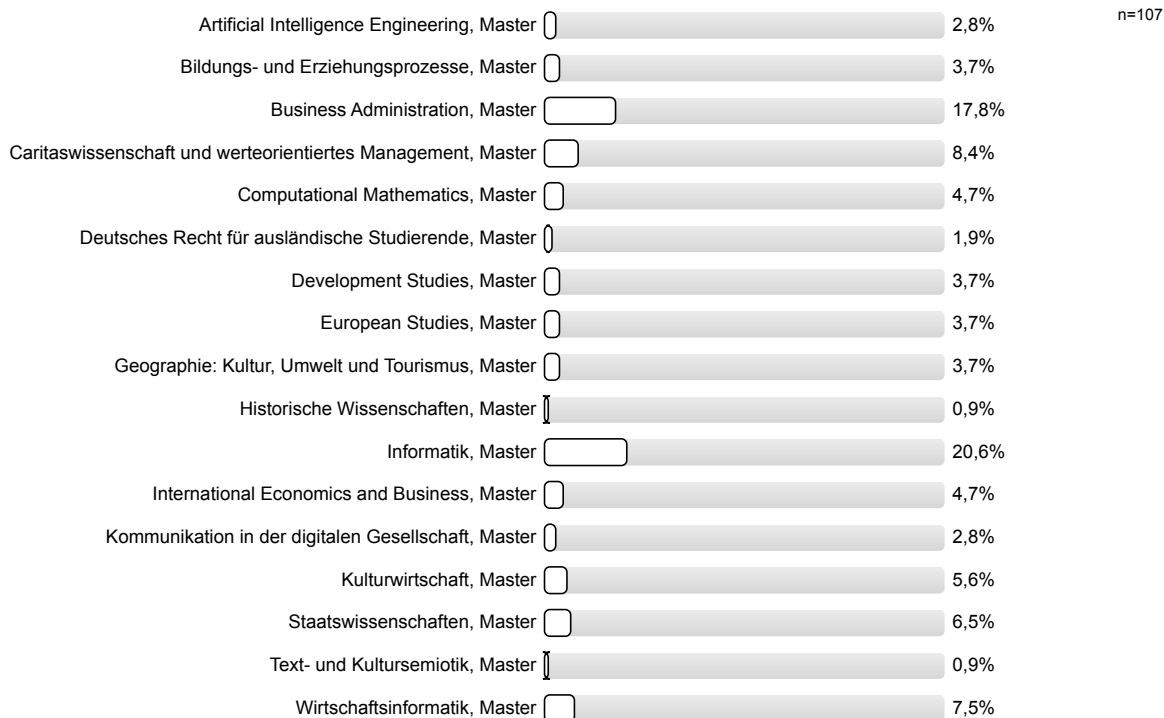
### In welchem Bachelor-Studiengang sind Sie eingeschrieben?

(Die Anzahl der Antworten ergibt sich aus einem Filter einer vorigen Frage)



### In welchem Master-Studiengang sind Sie eingeschrieben?

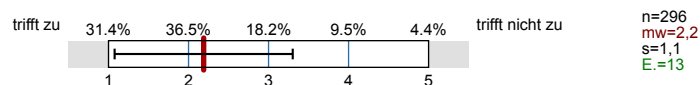
(Die Anzahl der Antworten ergibt sich aus einem Filter einer vorigen Frage)



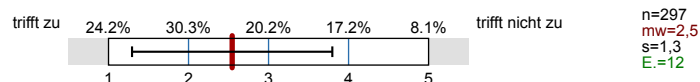
### Studienabschluss

Sie stehen kurz vor dem Abschluss Ihres Studiums: Herzlichen Glückwunsch! Diese wichtige Phase stellt oftmals eine große Herausforderung dar. Bitte geben Sie an, inwieweit die folgenden Aussagen aus Ihrer Sicht zutreffen.

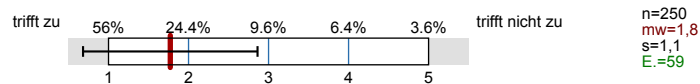
Mein Studium hat mich inhaltlich auf die Anforderungen der Abschlussarbeit vorbereitet  
(Die Anzahl der Antworten ergibt sich aus einem Filter einer vorigen Frage)



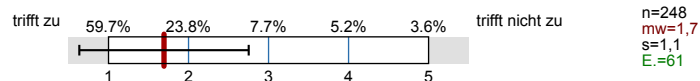
Durch mein Studium war ich methodisch auf die Anforderungen der Abschlussarbeit vorbereitet.  
(Die Anzahl der Antworten ergibt sich aus einem Filter einer vorigen Frage)



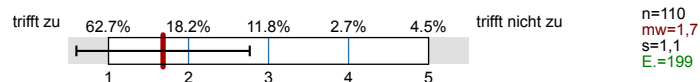
Mit der fachlichen Beratung meiner Abschlussarbeit bin / war ich zufrieden.  
(Die Anzahl der Antworten ergibt sich aus einem Filter einer vorigen Frage)



Mit der fachlichen Betreuung meiner Abschlussarbeit bin / war ich zufrieden.  
(Die Anzahl der Antworten ergibt sich aus einem Filter einer vorigen Frage)



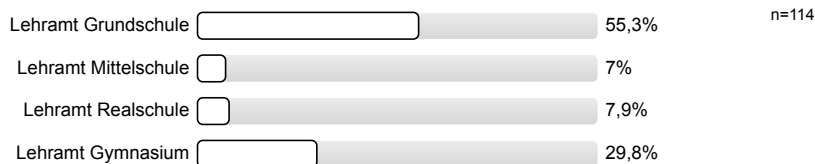
Die Bewertung / Note für meine Abschlussarbeit empfinde ich als fair.  
(Die Anzahl der Antworten ergibt sich aus einem Filter einer vorigen Frage)



## Studienabschluss Lehramt

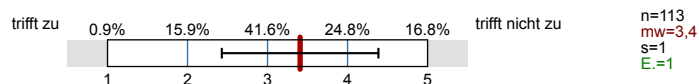
## Für welches Lehramt werden Sie das 1. Staatsexamen ablegen?

(Die Anzahl der Antworten ergibt sich aus einem Filter einer vorigen Frage)

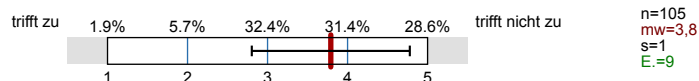


## Bitte geben Sie an, inwieweit, die folgenden Aussagen aus Ihrer Sicht zutreffen.

Durch das Studium an der Universität Passau fühle ich mich sehr gut auf das Staatsexamen vorbereitet.  
(Die Anzahl der Antworten ergibt sich aus einem Filter einer vorigen Frage)

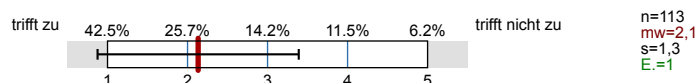


Das Studium an der Universität Passau hat mich sehr gut auf das Referendariat vorbereitet.  
(Die Anzahl der Antworten ergibt sich aus einem Filter einer vorigen Frage)

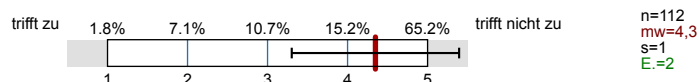


## Wenn ich rückblickend noch einmal die Wahl hätte, würde ich.....

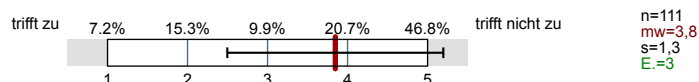
...den genau gleichen Studiengang wählen  
(Die Anzahl der Antworten ergibt sich aus einem Filter einer vorigen Frage)



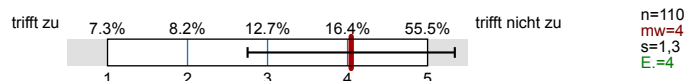
...wieder Lehramt, aber eine andere Schulart wählen.  
(Die Anzahl der Antworten ergibt sich aus einem Filter einer vorigen Frage)



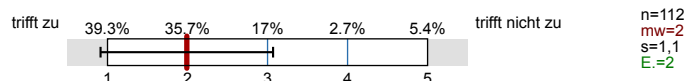
...wieder Lehramt, aber eine andere Fächerkombination wählen  
(Die Anzahl der Antworten ergibt sich aus einem Filter einer vorigen Frage)



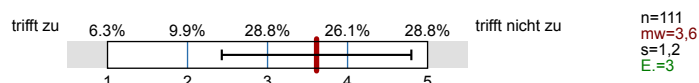
...einen anderen Studiengang (nicht Lehramt) wählen.  
(Die Anzahl der Antworten ergibt sich aus einem Filter einer vorigen Frage)



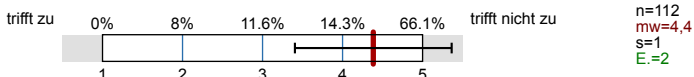
...wieder an der Universität Passau studieren.  
(Die Anzahl der Antworten ergibt sich aus einem Filter einer vorigen Frage)



...an einer anderen Universität /Hochschule studieren.  
(Die Anzahl der Antworten ergibt sich aus einem Filter einer vorigen Frage)

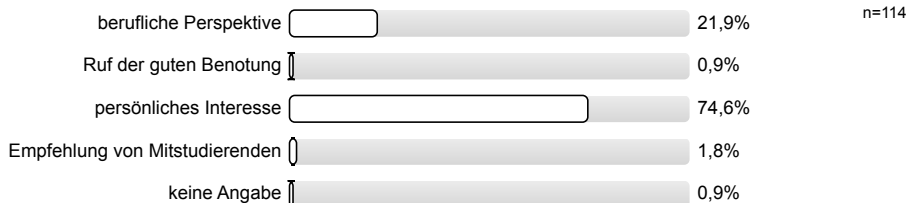


...nicht wieder studieren.  
(Die Anzahl der Antworten ergibt sich aus einem Filter einer vorigen Frage)



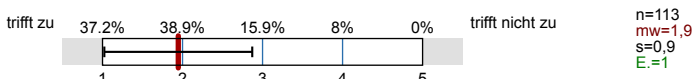
### Warum haben Sie Ihre Fächerkombination ausgewählt (Mehrfachantworten möglich).

(Die Anzahl der Antworten ergibt sich aus einem Filter einer vorigen Frage)

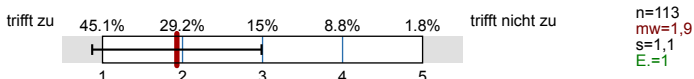


### Welche Erwartungen hatten Sie vor Beginn des Studiums an die Universität bzw. an Ihr Studium?

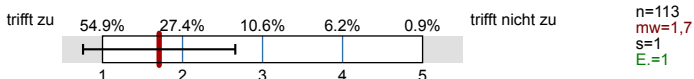
Solides wissenschaftliches Fundament für meinen späteren Beruf  
(Die Anzahl der Antworten ergibt sich aus einem Filter einer vorigen Frage)



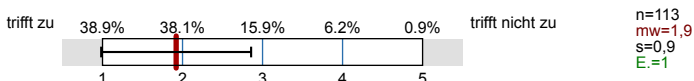
Praktisch ausgerichtete Berufsausbildung  
(Die Anzahl der Antworten ergibt sich aus einem Filter einer vorigen Frage)



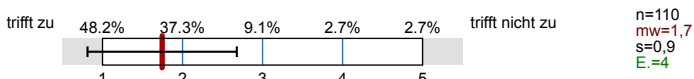
Vorbereitung auf das Referendariat  
(Die Anzahl der Antworten ergibt sich aus einem Filter einer vorigen Frage)



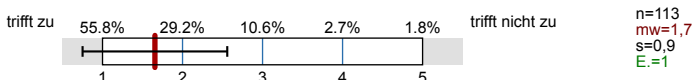
Persönlichkeitsbildung hinsichtlich meines späteren Berufs  
(Die Anzahl der Antworten ergibt sich aus einem Filter einer vorigen Frage)



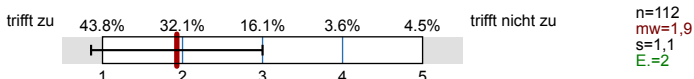
Eröffnung eines klaren Berufsweges  
(Die Anzahl der Antworten ergibt sich aus einem Filter einer vorigen Frage)



Aussicht auf eine sichere Stelle als Lehrkraft  
(Die Anzahl der Antworten ergibt sich aus einem Filter einer vorigen Frage)

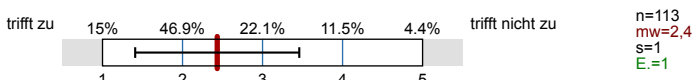


Berufsbild, das eine gute Vereinbarkeit von Familie und Beruf bietet.  
(Die Anzahl der Antworten ergibt sich aus einem Filter einer vorigen Frage)

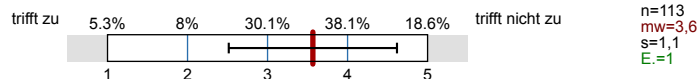


### Inwieweit haben sich diese Erwartungen erfüllt?

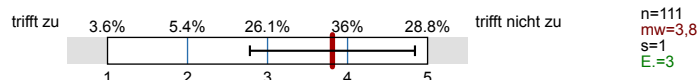
Solides wissenschaftliches Fundament für meinen späteren Beruf  
(Die Anzahl der Antworten ergibt sich aus einem Filter einer vorigen Frage)



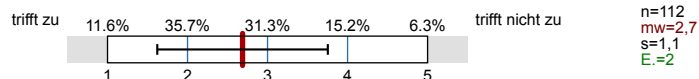
Praktisch ausgerichtete Berufsausbildung  
(Die Anzahl der Antworten ergibt sich aus einem Filter einer vorigen Frage)



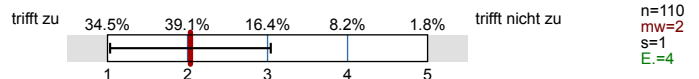
Vorbereitung auf das Referendariat  
(Die Anzahl der Antworten ergibt sich aus einem Filter einer vorigen Frage)



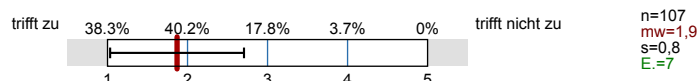
Persönlichkeitsbildung hinsichtlich meines späteren Berufs  
(Die Anzahl der Antworten ergibt sich aus einem Filter einer vorigen Frage)



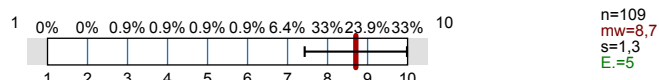
Eröffnung eines klaren Berufswegs  
(Die Anzahl der Antworten ergibt sich aus einem Filter einer vorigen Frage)



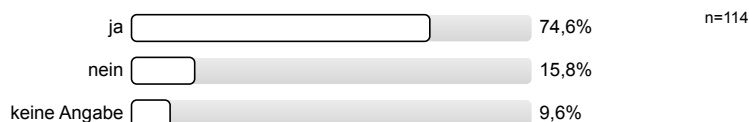
Aussicht auf eine sichere Stelle als Lehrkraft  
(Die Anzahl der Antworten ergibt sich aus einem Filter einer vorigen Frage)



Auf einer Skala von 1 (sehr gering) bis 10 (extrem hoch): Wie hoch bewerten Sie den Prüfungsdruck, der mit der unmittelbaren Vorbereitung auf das Staatsexamen einhergeht?  
(Die Anzahl der Antworten ergibt sich aus einem Filter einer vorigen Frage)

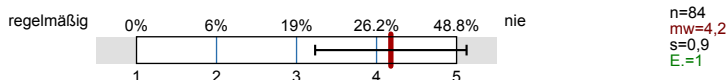


Kennen Sie das Zentrum für Lehrerbildung und Fachdidaktik?  
(Die Anzahl der Antworten ergibt sich aus einem Filter einer vorigen Frage)

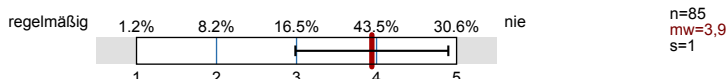


Haben Sie Beratungsangebote des Zentrums für Lehrerbildung und Fachdidaktik (ZLF) genutzt?

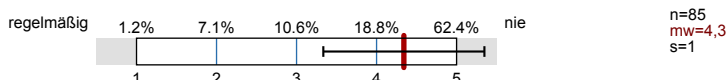
Beratung durch die Studiengangskoordination  
(Die Anzahl der Antworten ergibt sich aus einem Filter einer vorigen Frage)



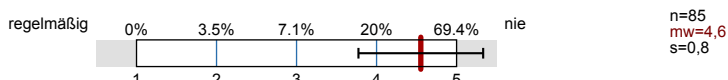
Beratung durch das Praktikumsamt  
(Die Anzahl der Antworten ergibt sich aus einem Filter einer vorigen Frage)



Beratung zu Auslandsaufenthalten  
(Die Anzahl der Antworten ergibt sich aus einem Filter einer vorigen Frage)



Beratung der didaktischen Labore  
(Die Anzahl der Antworten ergibt sich aus einem Filter einer vorigen Frage)

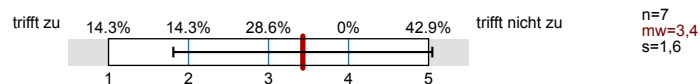




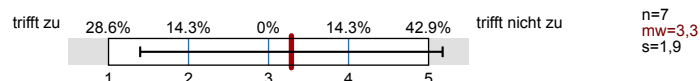
## Studienabschluss B. Ed.

## Wenn ich rückblickend noch einmal die Wahl hätte, würde ich...

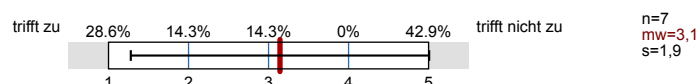
den gleichen Studiengang wählen bzw. Kombination wählen  
(Die Anzahl der Antworten ergibt sich aus einem Filter einer vorigen Frage)



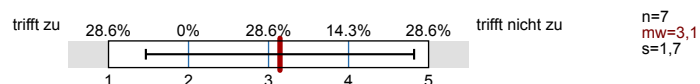
den gleichen Studiengang, aber andere Fächer / ein anderes Fach wählen  
(Die Anzahl der Antworten ergibt sich aus einem Filter einer vorigen Frage)



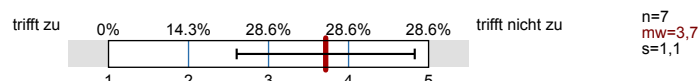
einen anderen Studiengang wählen  
(Die Anzahl der Antworten ergibt sich aus einem Filter einer vorigen Frage)



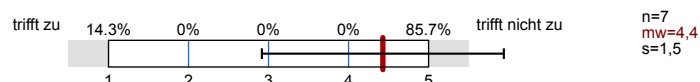
wieder an der Universität Passau studieren  
(Die Anzahl der Antworten ergibt sich aus einem Filter einer vorigen Frage)



an einer anderen Universität / Hochschule studieren  
(Die Anzahl der Antworten ergibt sich aus einem Filter einer vorigen Frage)

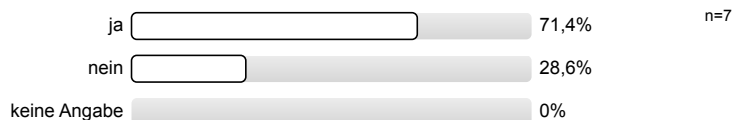


nicht wieder studieren  
(Die Anzahl der Antworten ergibt sich aus einem Filter einer vorigen Frage)



## Kennen Sie das Zentrum für Lehrerbildung und Fachdidaktik?

(Die Anzahl der Antworten ergibt sich aus einem Filter einer vorigen Frage)



## Haben Sie Beratungsangebote des Zentrums für Lehrerbildung und Fachdidaktik (ZLF) genutzt?

Beratung durch die Studiengangskoordination  
(Die Anzahl der Antworten ergibt sich aus einem Filter einer vorigen Frage)

Es wird keine Auswertung angezeigt, da die Anzahl der Antworten zu gering ist.

Beratung durch das Praktikumsamt  
(Die Anzahl der Antworten ergibt sich aus einem Filter einer vorigen Frage)

Es wird keine Auswertung angezeigt, da die Anzahl der Antworten zu gering ist.

Beratung zu Auslandsaufenthalten  
(Die Anzahl der Antworten ergibt sich aus einem Filter einer vorigen Frage)

Es wird keine Auswertung angezeigt, da die Anzahl der Antworten zu gering ist.

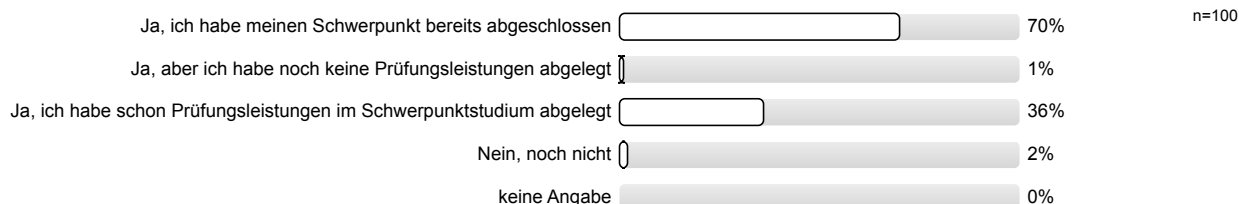
Beratung der didaktischen Labore  
(Die Anzahl der Antworten ergibt sich aus einem Filter einer vorigen Frage)

Es wird keine Auswertung angezeigt, da die Anzahl der Antworten zu gering ist.

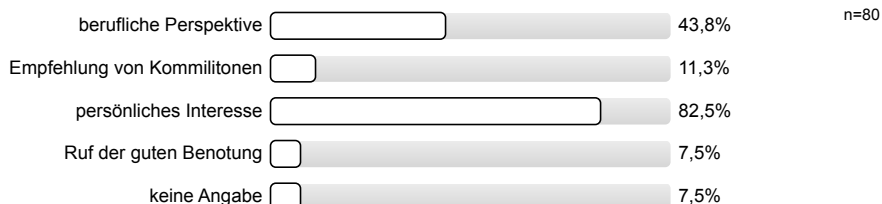
## Studienabschluss JURF

**Besuchen Sie Schwerpunktveranstaltungen?**

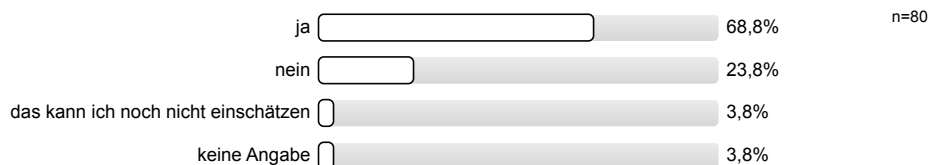
(Die Anzahl der Antworten ergibt sich aus einem Filter einer vorigen Frage)

**Warum haben Sie Ihren Schwerpunktbereich ausgewählt?**

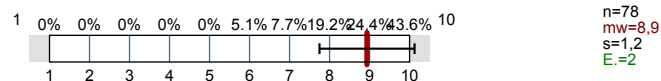
(Die Anzahl der Antworten ergibt sich aus einem Filter einer vorigen Frage)

**Ich finde die laut Studienverlaufsplan der Universität Passau für den Schwerpunktbereich vorgesehene Studienzzeit angemessen, um das Schwerpunktstudium abzuschließen.**

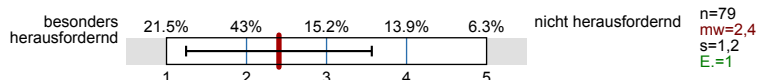
(Die Anzahl der Antworten ergibt sich aus einem Filter einer vorigen Frage)

**Auf einer Skala von 1 (sehr gering) bis 10 (extrem hoch): Wie hoch bewerten Sie den Prüfungsdruck, der mit der unmittelbaren Vorbereitung auf das Erste Staatsexamen einhergeht.**

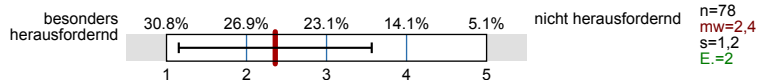
(Die Anzahl der Antworten ergibt sich aus einem Filter einer vorigen Frage)

**In der Examensvorbereitung waren/sind für mich folgende Aspekte / Punkte in unterschiedlichem Maße "herausfordernd":****die unzureichende Planbarkeit**

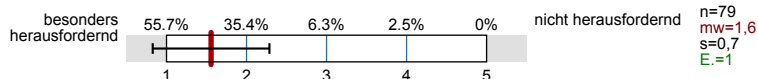
(Die Anzahl der Antworten ergibt sich aus einem Filter einer vorigen Frage)

**der Zeitdruck, möglichst bald die Klausuren zu schreiben**

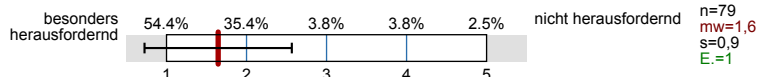
(Die Anzahl der Antworten ergibt sich aus einem Filter einer vorigen Frage)

**die gestiegenen Anforderungen im Vergleich zum bisherigen Studium**

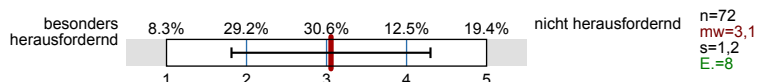
(Die Anzahl der Antworten ergibt sich aus einem Filter einer vorigen Frage)



die Zeitplanung des Lernens  
(Die Anzahl der Antworten ergibt sich aus einem Filter einer vorigen Frage)



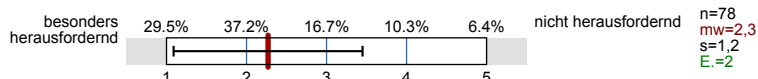
die Veranstaltungszeiten des Examenskurses  
(Die Anzahl der Antworten ergibt sich aus einem Filter einer vorigen Frage)



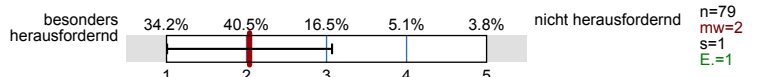
die Menge des zu erlernenden Stoffs  
(Die Anzahl der Antworten ergibt sich aus einem Filter einer vorigen Frage)



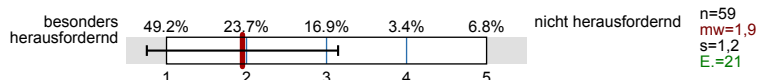
die Umstellung vom normalen Studienbetrieb  
(Die Anzahl der Antworten ergibt sich aus einem Filter einer vorigen Frage)



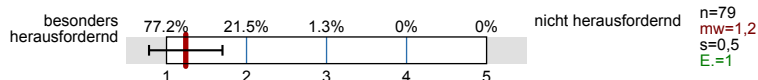
der Abgleich der Vorbereitung mit privaten Aktivitäten  
(Die Anzahl der Antworten ergibt sich aus einem Filter einer vorigen Frage)



der Abgleich der Vorbereitung mit einem Nebenjob  
(Die Anzahl der Antworten ergibt sich aus einem Filter einer vorigen Frage)

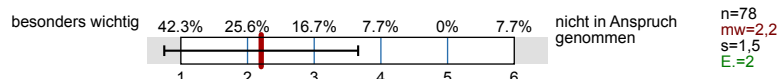


der Leistungsdruck  
(Die Anzahl der Antworten ergibt sich aus einem Filter einer vorigen Frage)

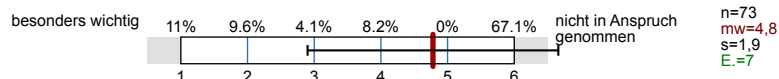


**In meiner Vorbereitung auf die Klausuren der Ersten Juristischen Staatsprüfung waren / sind mir folgende Punkte / Aspekte in unterschiedlichem Maße wichtig:**

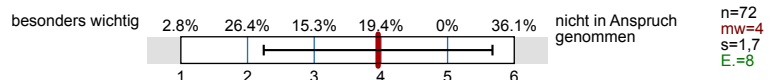
Besuch des Passauer Examenskurses  
(Die Anzahl der Antworten ergibt sich aus einem Filter einer vorigen Frage)



Besuch eines privaten Repitutoriums  
(Die Anzahl der Antworten ergibt sich aus einem Filter einer vorigen Frage)



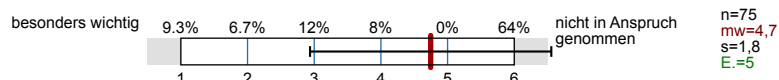
Videopodcasts aus dem Internet  
(Die Anzahl der Antworten ergibt sich aus einem Filter einer vorigen Frage)



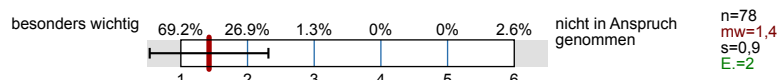
Crashkurse an der Universität Passau  
(Die Anzahl der Antworten ergibt sich aus einem Filter einer vorigen Frage)



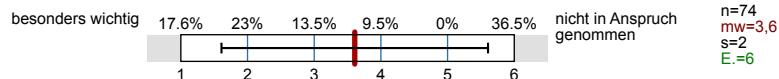
Privat angebotene Crashkurse  
(Die Anzahl der Antworten ergibt sich aus einem Filter einer vorigen Frage)



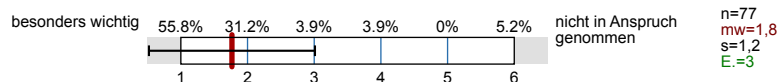
Teilnahme am Klausurenkurs / am schriftlichen Probeexamen  
(Die Anzahl der Antworten ergibt sich aus einem Filter einer vorigen Frage)



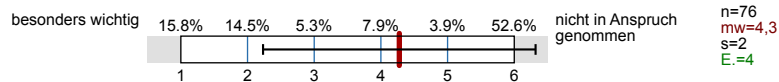
Bildung einer privaten Lerngruppe  
(Die Anzahl der Antworten ergibt sich aus einem Filter einer vorigen Frage)



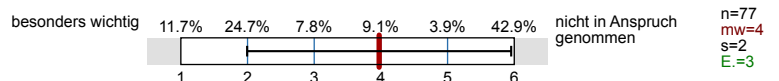
Materialien aus dem Passauer Examenskurs  
(Die Anzahl der Antworten ergibt sich aus einem Filter einer vorigen Frage)



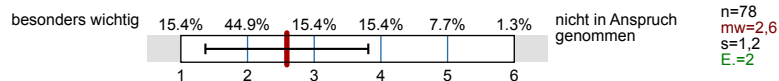
Materialien aus einem privaten Repitutorium  
(Die Anzahl der Antworten ergibt sich aus einem Filter einer vorigen Frage)



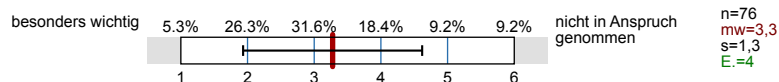
Skripten von privaten Repitutorien  
(Die Anzahl der Antworten ergibt sich aus einem Filter einer vorigen Frage)



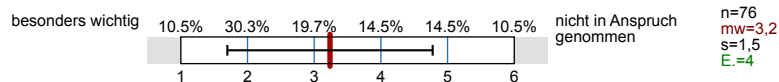
Lehrbücher  
(Die Anzahl der Antworten ergibt sich aus einem Filter einer vorigen Frage)



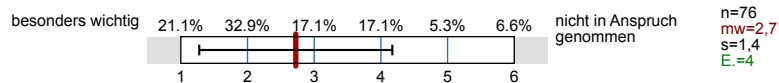
Aufsätze Ausbildungszeitschriften (JuS, Jura, JA)  
(Die Anzahl der Antworten ergibt sich aus einem Filter einer vorigen Frage)



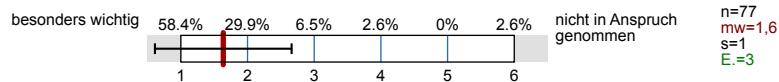
Fälle aus Ausbildungszeitschriften  
(Die Anzahl der Antworten ergibt sich aus einem Filter einer vorigen Frage)



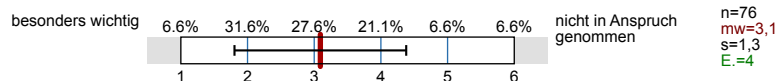
Fälle aus Fallsammlungen  
(Die Anzahl der Antworten ergibt sich aus einem Filter einer vorigen Frage)



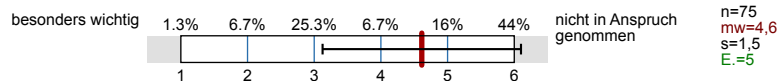
Fälle aus dem Examenskurs  
(Die Anzahl der Antworten ergibt sich aus einem Filter einer vorigen Frage)



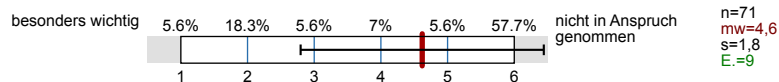
Aktuelle Rechtsprechung  
(Die Anzahl der Antworten ergibt sich aus einem Filter einer vorigen Frage)



Sonstige Zeitschriften  
(Die Anzahl der Antworten ergibt sich aus einem Filter einer vorigen Frage)

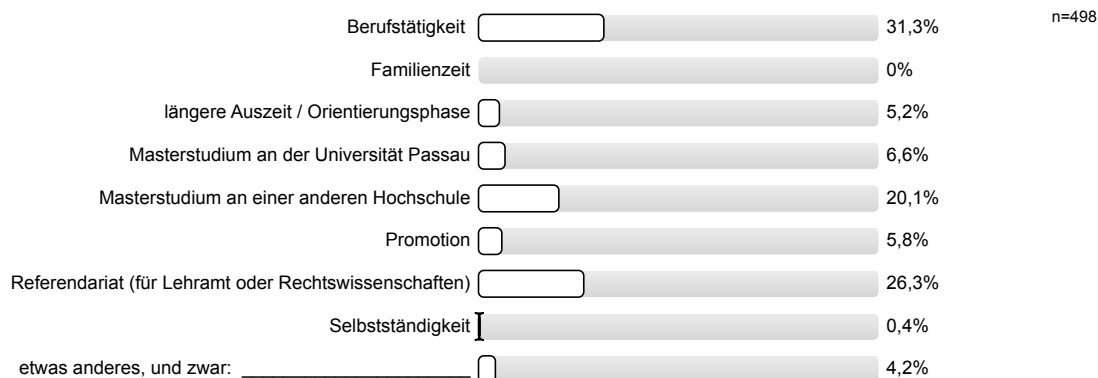


Klausurenklinik  
(Die Anzahl der Antworten ergibt sich aus einem Filter einer vorigen Frage)

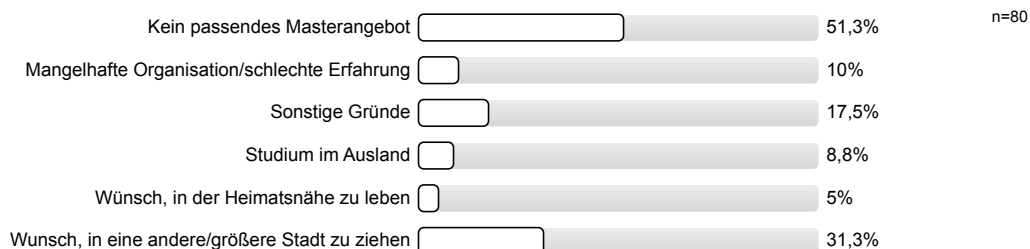


## Pläne und Übergang nach dem Studienabschluss

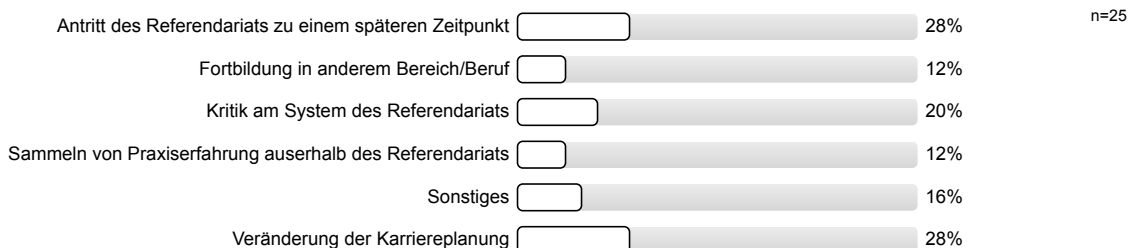
### Welche Pläne haben Sie?



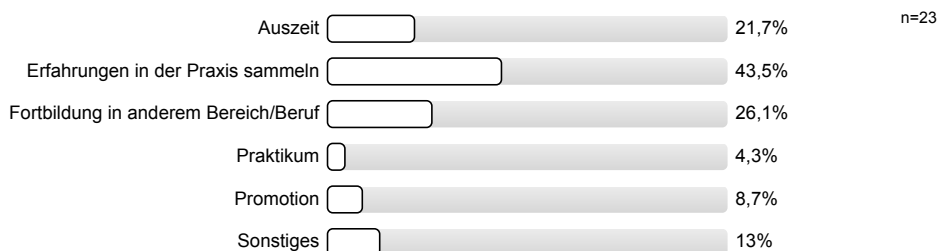
### Da Sie Ihr Masterstudium nicht an der Universität Passau planen, welche Gründe gibt es dafür? (Die Anzahl der Antworten ergibt sich aus einem Filter einer vorigen Frage)



### Warum beabsichtigen Sie, kein Referendariat aufzunehmen?

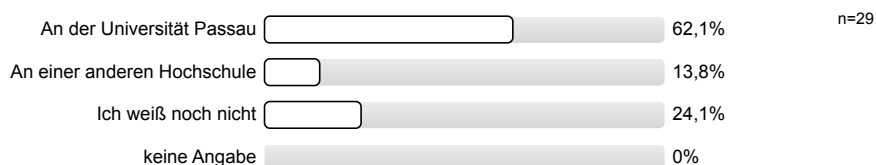


### Was haben Sie stattdessen vor?



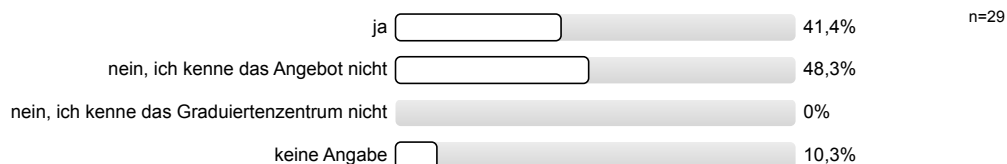
### Wo möchten Sie promovieren bzw. promovieren Sie?

(Die Anzahl der Antworten ergibt sich aus einem Filter einer vorigen Frage)



**Kennen Sie die Angebote des Graduiertenzentrums?**

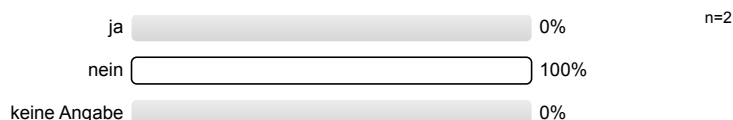
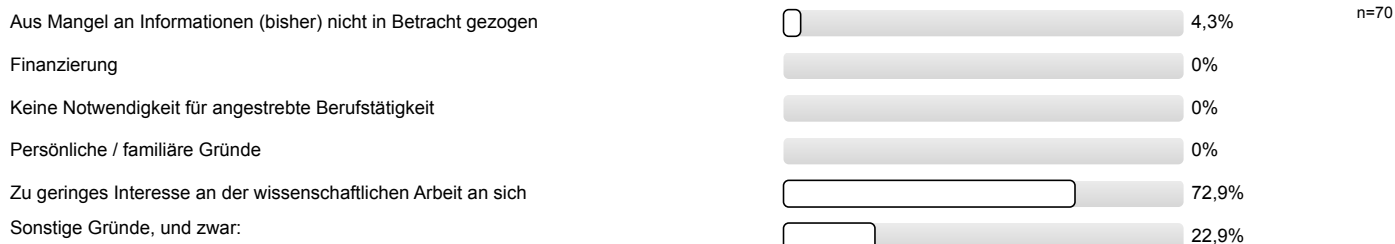
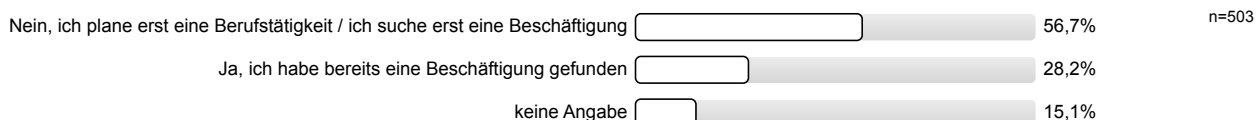
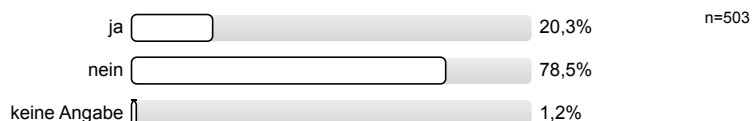
(Die Anzahl der Antworten ergibt sich aus einem Filter einer vorigen Frage)

**Gab es nach Ihrem Masterstudium bisher Schwierigkeiten beim Übergang in das Promotionsstudium?**

(Die Anzahl der Antworten ergibt sich aus einem Filter einer vorigen Frage)

**Falls Sie Schwierigkeiten bei dem Übergang in die Promotion hatten oder haben, haben Sie es in Erwägung gezogen, sich durch das Graduiertenzentrum beraten zu lassen?**

(Die Anzahl der Antworten ergibt sich aus einem Filter einer vorigen Frage)

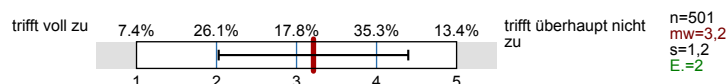
**Da Sie nach Ihrem Studium keine Promotion planen, welche Gründe gibt es dafür? (Mehrfachantworten möglich)****Haben Sie bereits eine Beschäftigung für die Zeit nach dem Studium gefunden? ( Mit Beschäftigung sind neben regulärer Beschäftigung bezahlte, aufbauende Ausbildungen, wie Referendariat, Traineeship, Volontariat o.ä., sowie Selbstständigkeit gemeint, nicht jedoch vorübergehende, studienferne Gelegenheitsjobs.)****Rahmenbedingungen und Herausforderungen****Im Folgenden möchten wir gerne etwas über die Rahmenbedingungen Ihres Studiums und mögliche Herausforderungen erfahren.****Schließen Sie Ihr Studium innerhalb der Regelstudienzeit ab?**

### Was ist der Grund dafür bzw. was sind die Gründe dafür? (Die Anzahl der Antworten ergibt sich aus einem Filter einer vorigen Frage)

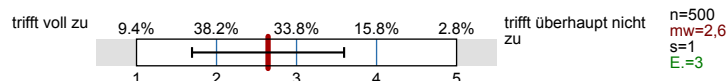


### Inwiefern stimmen Sie den folgenden Aussagen zum Aufbau Ihres Studiengangs zu?

Der Arbeitsaufwand ist gleichmäßig auf alle Semester verteilt.



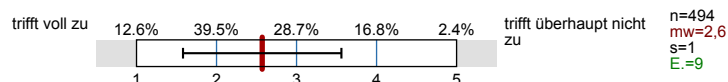
Die Module bauen inhaltlich aufeinander auf und ergänzen sich sehr gut.



Ein Abschluss des Studiums innerhalb der Regelstudienzeit ist generell sehr gut möglich.



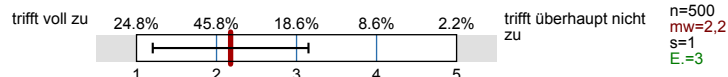
Das Angebot an fachlichen Spezialisierungs- und Vertiefungsmöglichkeiten ist sehr gut.



Das Studium ermöglicht sehr gut die individuelle Schwerpunktsetzung.



Es werden vielfältige Lehr- und Lernformen angeboten (Vorlesungen, Seminare, Übungen, etc.).

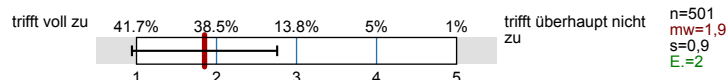


Das Studium ermöglicht sehr gut individuelle Forschungstätigkeit (z. B. im Rahmen der Lehrveranstaltungen, im Forschungsprojekt).

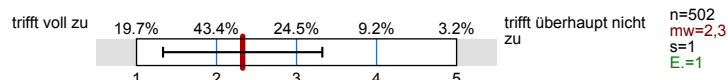


**Inwiefern stimmen Sie den folgenden Aussagen zu den Studiendokumenten (Studienordnung, Prüfungsordnung, Modulhandbuch) in Ihrem Studiengang zu?**

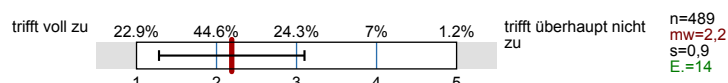
Sie sind leicht zugänglich.



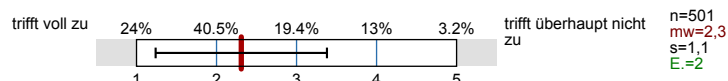
Sie sind sehr gut verständlich.



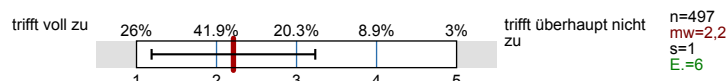
Das Lehrangebot entspricht den Modulbeschreibungen.



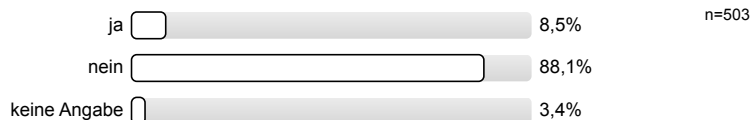
Der Aufbau des Studiengangs ist sehr gut nachvollziehbar.



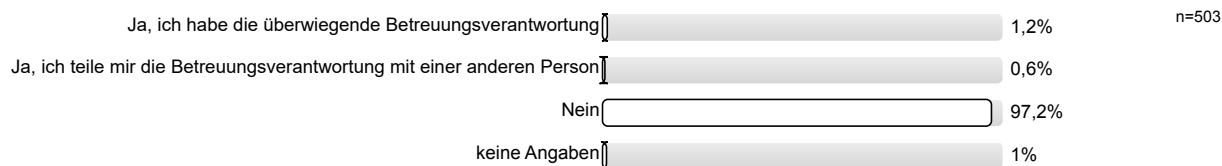
Die zu erbringenden Studienleistungen sind transparent.



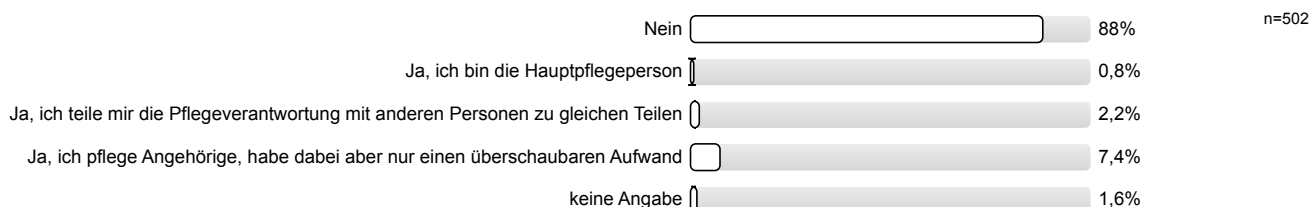
**Haben Sie eine chronische Krankheit, eine Beeinträchtigung, oder Assistenzbedarf?**



**Betreuen Sie ein Kind / Kinder?**



**Pflegen Sie zurzeit oder mussten Sie während Ihres jetzigen Studiums Angehörige pflegen?**

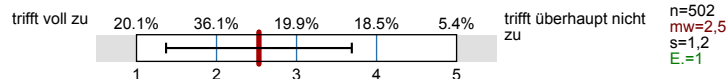


## Studium

**Welche Erfahrungen haben Sie im Verlauf Ihres bisherigen Studiums hinsichtlich der Organisation des Lehrangebots gemacht?**



Ich kann mein Semester rechtzeitig planen.



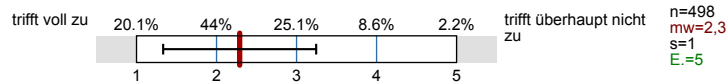
Änderungen im Vorlesungsverzeichnis / Stundenplan werden rechtzeitig veröffentlicht.



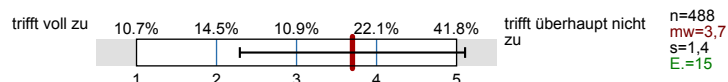
Die Vergabe der Lehrveranstaltungs- / Modulplätze erfolgt nach transparenten Regeln.



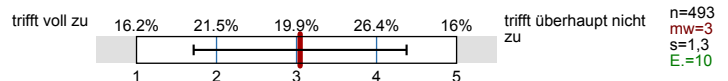
Das Lehrangebot ist vielfältig.



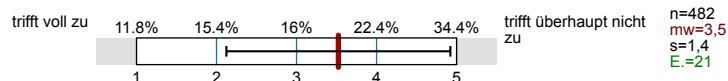
Ich konnte Pflichtveranstaltungen sehr häufig nicht besuchen, weil die Anmeldezahl bereits erreicht war.



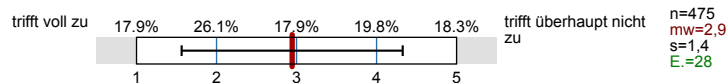
Es gab sehr oft zeitliche Überschneidungen bei Pflichtveranstaltungen.



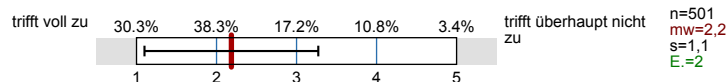
Ich konnte Wahlpflichtveranstaltungen sehr oft nicht besuchen, weil die Anmeldezahl bereits erreicht war.



Es gab sehr oft zeitliche Überschneidungen bei Wahlpflichtveranstaltungen.



Die Anmeldung zu Prüfungen erfolgte stets unkompliziert.

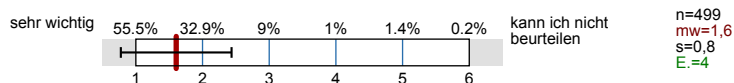


Eine überschneidungsfreie Prüfungsplanung war stets problemlos möglich.

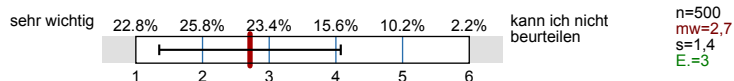


### Wie wichtig sind Ihnen die folgenden didaktischen Aspekte von Lehrveranstaltungen?

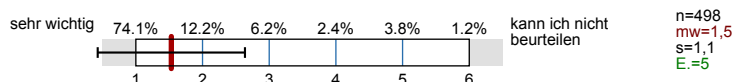
Berufsfeld- / Praxisbezug in den Lehrveranstaltungen



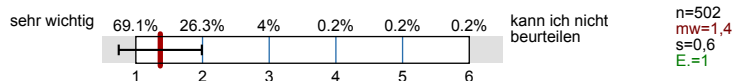
Internationale Ausrichtung des Lehrangebots (z. B. fremdsprachiger Unterricht, ausländische Lehrpersonen)



Gleichbehandlung aller Studierenden, bezogen auf Geschlecht, Herkunft, usw.

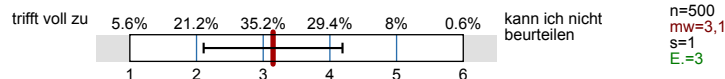


Am Studienerfolg interessierte Lehrende

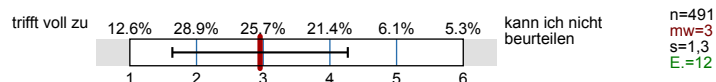


### Welche Erfahrungen haben Sie während Ihres bisherigen Studiums in Bezug auf folgende Aspekte gemacht?

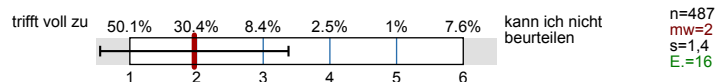
## Berufsfeld- /Praxisbezug in den Lehrveranstaltungen



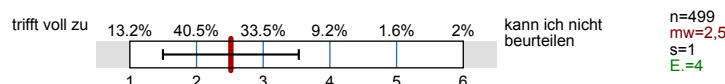
## Internationale Ausrichtung des Lehrangebots (z. B. fremdsprachiger Unterricht, ausländische Lehrpersonen)



## Gleichbehandlung aller Studierenden, bezogen auf Geschlecht, Herkunft usw.

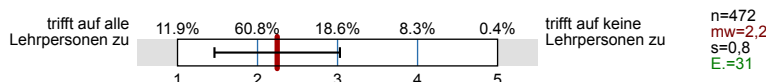


## Am Studienerfolg interessierte Lehrende

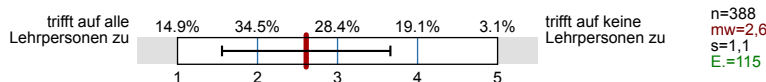


## Bitte beurteilen Sie die Qualität der Beratung und Betreuung durch das Lehrpersonal (Hochschullehrer/innen, Mitarbeiter/innen, Lehrbeauftragte) in Ihrem Studiengang:

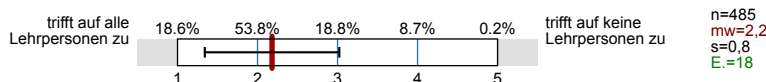
Ich fühle mich kompetent beraten.



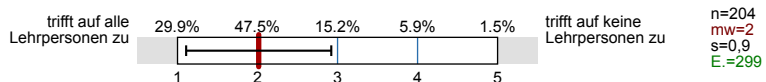
Bei Problemen mit meiner Studiengestaltung hilft mir die Beratung durch die Lehrenden sehr.



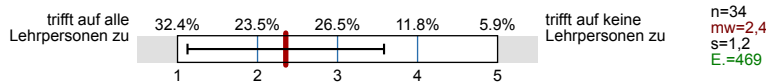
Die Lehrenden sind sehr gut erreichbar (in Sprechstunden, per E-Mail etc.).



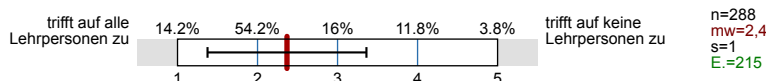
Wenn ich etwas nicht verstehe, erhalte ich die Beratung beispielsweise auch in englischer Sprache.



Die Sprechzeiten der Lehrenden sind sehr gut mit der Kinderbetreuung vereinbar.

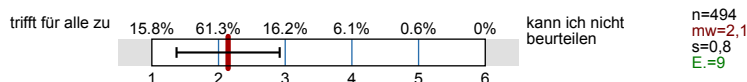


Mit den Lehrenden können Termine außerhalb der Sprechzeiten vereinbart werden.

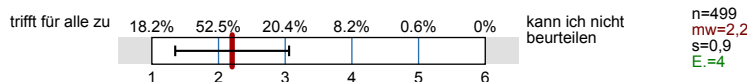


## Wie beurteilen Sie die Räumlichkeiten, die für Ihre Lehrveranstaltungen zur Verfügung stehen?

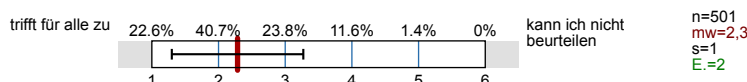
Die Akustik der Räume ist sehr gut



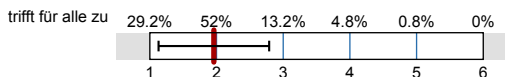
Die Räume sind mit sehr guter Präsentationstechnik ausgestattet.



Der Zustand von Tischen und Stühlen ist sehr gut.

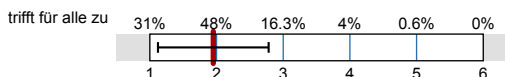


Die Sichtverhältnisse von allen regulären Plätzen sind sehr gut.



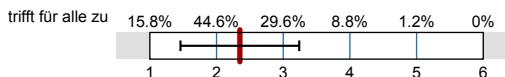
n=500  
mw=2  
s=0,8  
E.=3

Der bauliche Zustand der Räume ist sehr gut.



n=496  
mw=2  
s=0,8  
E.=7

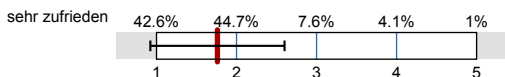
Die Raumgrößen sind für die Teilnehmerzahl stets angemessen.



n=500  
mw=2,4  
s=0,9  
E.=3

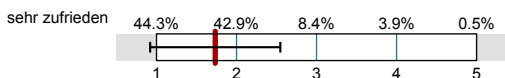
**Bitte beurteilen Sie die IT-Ausstattung / Verfügbarkeit und den IT-Support an der Uni Passau:**

Öffnungszeiten der Computer-Räume



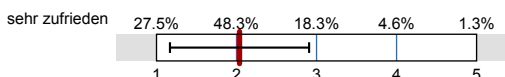
n=197  
mw=1,8  
s=0,8  
E.=306

Verfügbarkeit von Computerarbeitsplätzen



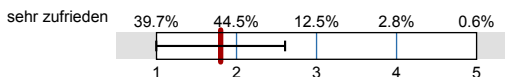
n=203  
mw=1,7  
s=0,8  
E.=300

Ausstattung mit fachspezifischer Software



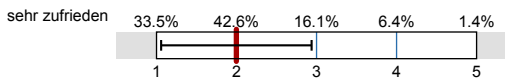
n=240  
mw=2  
s=0,9  
E.=263

Benutzerberatung / ZIM Support



n=353  
mw=1,8  
s=0,8  
E.=150

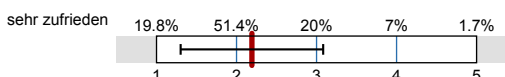
Verfügbarkeit von W-LAN



n=484  
mw=2  
s=0,9  
E.=19

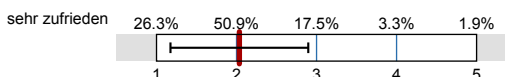
**Bitte beurteilen Sie die von Ihnen genutzten Bibliotheken insgesamt:**

Verfügbarkeit von Arbeitsplätzen



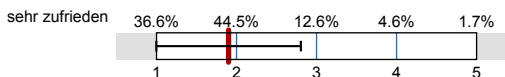
n=484  
mw=2,2  
s=0,9

Ausleihfristen von Büchern



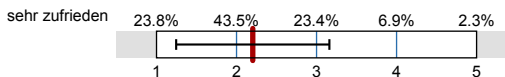
n=479  
mw=2  
s=0,9

Öffnungszeiten



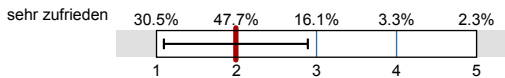
n=483  
mw=1,9  
s=0,9

Zugang zu elektronischen Zeitschriften



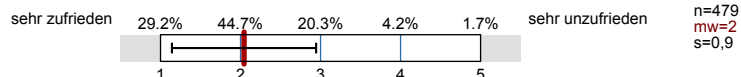
n=478  
mw=2,2  
s=1

Zugang zu Online-Recherche-Systemen



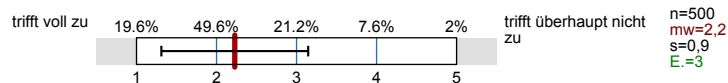
n=478  
mw=2  
s=0,9

Zugang zu Onlinedatenbanken

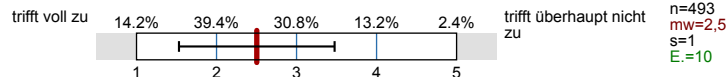


**Bitte geben Sie an, inwieweit die folgenden Aussagen zu Ihrer Studiensituation aus Ihrer Sicht zutreffen:**

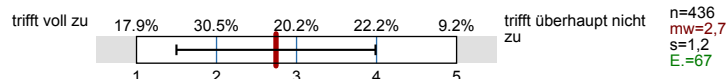
Die Prüfungsanforderungen werden klar kommuniziert.



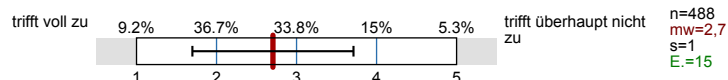
Die Prüfungsformen passen zu den Lernzielen.



Wenn ich es möchte, erhalte ich stets Feedback zu meinen Prüfungsleistungen.



Die Bewertungen meiner Leistungen sind absolut nachvollziehbar.

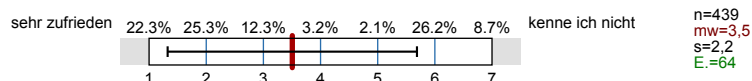


**Wie zufrieden sind Sie / waren Sie mit....**

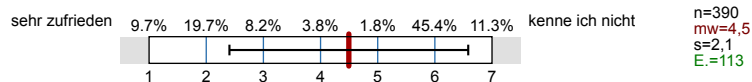
der allgemeinen Studienberatung?



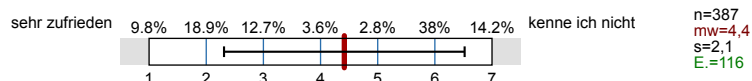
der Fachstudienberatung durch die Studiengangskoordination?



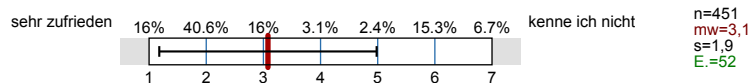
der Beratungsmöglichkeit zum Thema Praktikum und Berufsorientierung durch die Einrichtung Zukunft: Karriere und Kompetenzen?



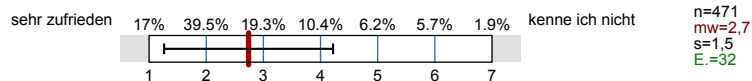
den Beratungsmöglichkeiten zum Thema Praktikum durch die Praktikumsbeauftragten der Studiengänge oder die Studiengangskoordination (falls ihr Studiengang ein verpflichtendes Praktikum enthält)?



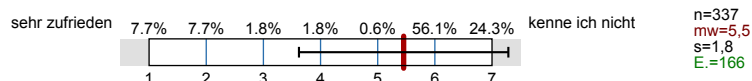
der Arbeit des Studierendensekretariates?



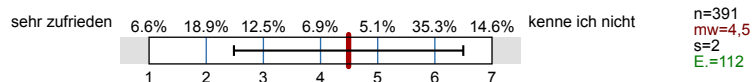
der Arbeit des Prüfungssekretariates?



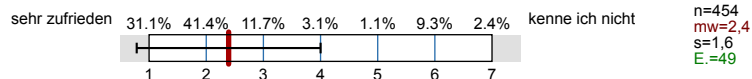
der Gleichstellungsarbeit bzw. Familienservice der Universität Passau?



mit dem Informationsangebot bzgl. der Stipendienmöglichkeiten?



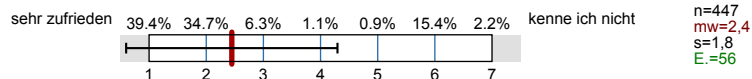
dem Angebot des Sprachenzentrums?



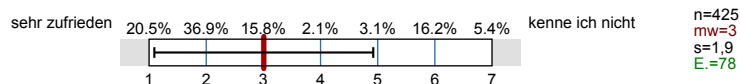
dem Veranstaltungsangebot (Schlüsselkompetenz-Seminare, IT-Kurse) der Einrichtung Zukunft: Karriere und Kompetenzen?



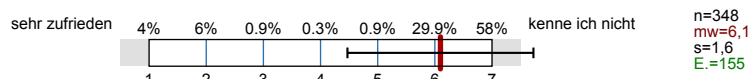
dem Angebot des Hochschulsports?



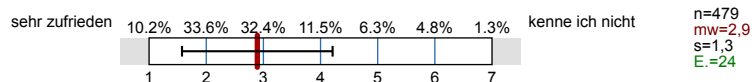
der Arbeit der Fachschaften?



der Arbeit des Green Office?

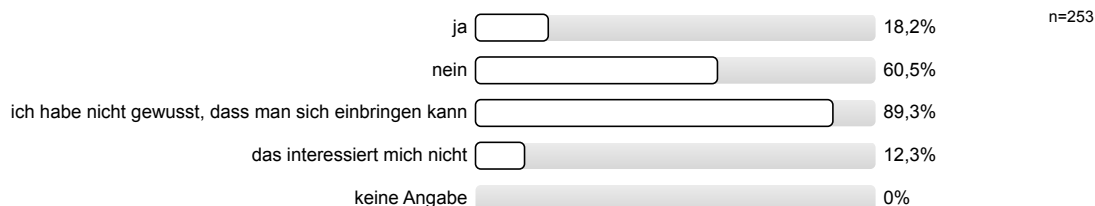


dem Angebot der Mensa?

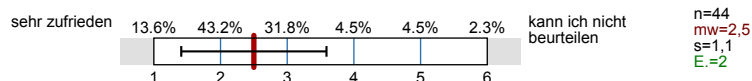


## Studienkultur

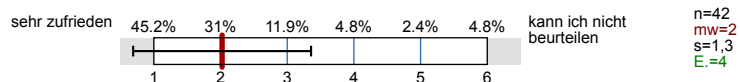
Haben Sie sich in die Qualitätssicherung und -entwicklung Ihres Studiengangs eingebracht?



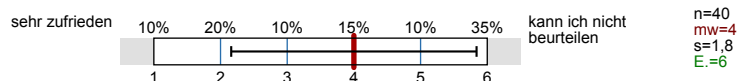
Wie zufrieden sind Sie mit Ihrer Einbindung in die Qualitätssicherung und -entwicklung des Studiengangs?



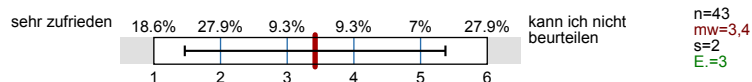
Wie zufrieden sind Sie mit dem Engagement der studentischen Vertreter/innen?



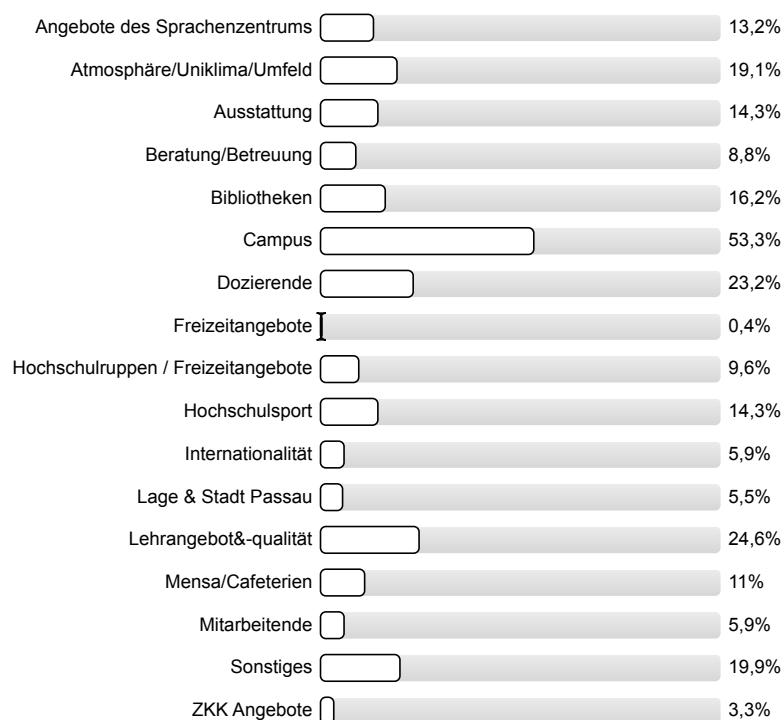
Wie zufrieden sind Sie mit dem Beschwerdemanagement der Uni Passau?



Wie zufrieden sind Sie mit der Hilfe der Studiengangskoordinationen bei der Verbesserung der Studienbedingungen in Ihrem Studiengang?



### Nennen Sie drei Dinge, die Sie an der Uni Passau besonders gut fanden.

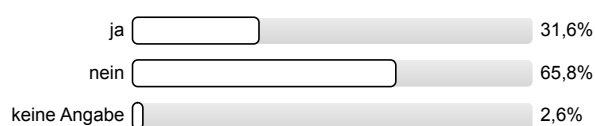


### Nennen Sie drei Dinge, bei denen die Uni Passau noch besser werden kann / sollte.



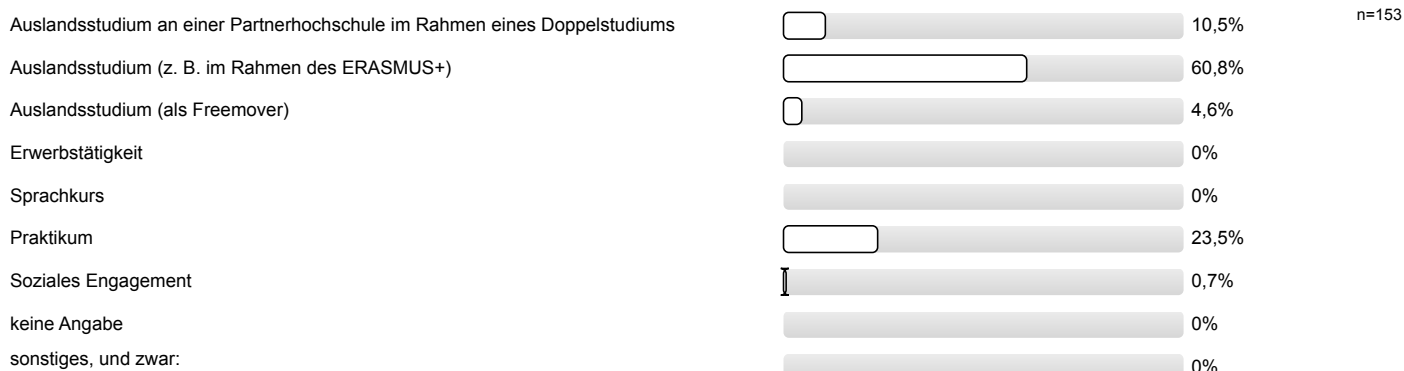
## Auslandsaufenthalte und Internationales

### Waren Sie während Ihres Studiums für eine längere Zeit im Ausland ( z. B. Auslandssemester, Auslandspraktikum)



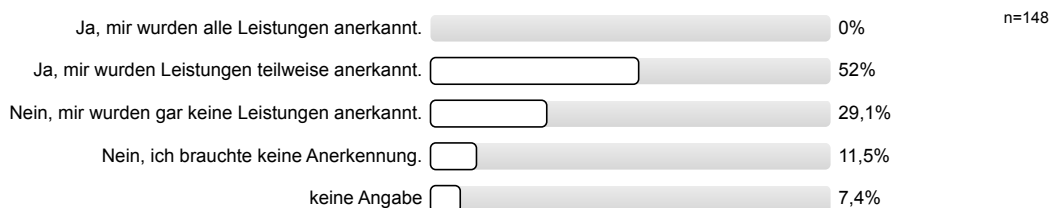
### Was haben Sie während Ihres Auslandsaufenthaltes / Ihrer Auslandsaufenthalte gemacht?

(Die Anzahl der Antworten ergibt sich aus einem Filter einer vorigen Frage)



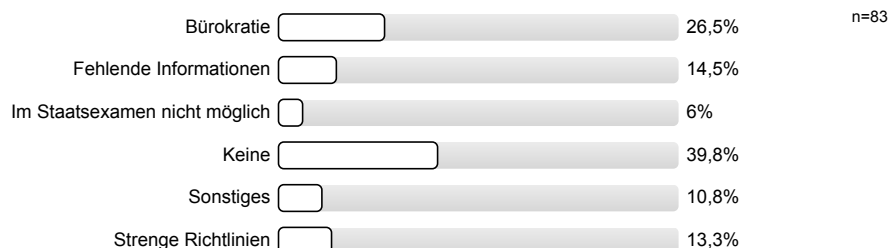
### Wurden von Ihnen im Ausland erbrachte Studien- und Praxisleistungen an der Uni Passau anerkannt?

(Die Anzahl der Antworten ergibt sich aus einem Filter einer vorigen Frage)



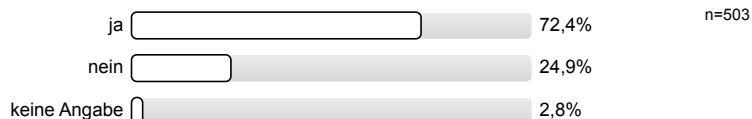
### Welche Schwierigkeiten hatten Sie bei der Anerkennung der von Ihnen im Ausland erbrachten Studien- Prüfungsleistungen?

(Die Anzahl der Antworten ergibt sich aus einem Filter einer vorigen Frage)



## Praktika

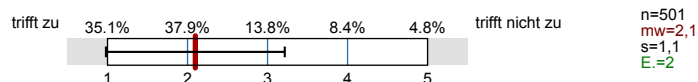
Haben Sie im Laufe Ihres Studiums (zwischen Aufnahme und Abschluss des Studiums) Praktika absolviert? (Hiermit sind auch Pflichtpraktika gemeint)



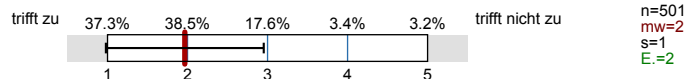
## Zusammenfassende Beurteilung des Studiums

Wie beurteilen Sie Ihr Studium insgesamt? ( Bitte geben Sie an, inwieweit die folgenden Aussagen auf Sie zutreffen!)

Alles in allem würde ich jemandem empfehlen, mein Fach an der Uni Passau zu studieren.



Alles in allem bin ich mit meinem Studium an der Uni Passau sehr zufrieden.



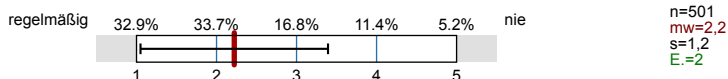
**Kommunikation**

Wie zufrieden waren Sie mit dem Informationsangebot während Ihres Studiums?

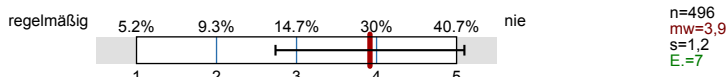


Welche Kanäle haben Sie zur Informationsbeschaffung benutzt und wie oft haben Sie diese genutzt?

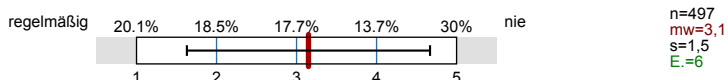
Homepage der Universität Passau



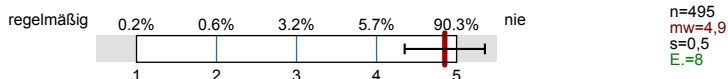
Homepage der Fachschaft



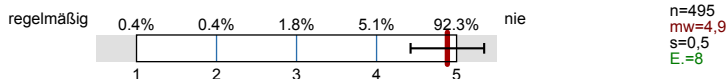
Instagram



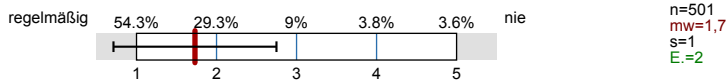
Facebook



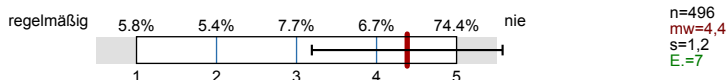
TikTok



E-Mails



WhatsApp



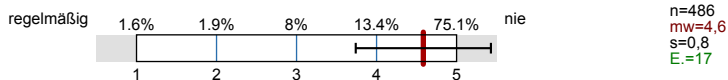
Stud.IP-Ankündigungen



StudIP-Direct Messages



Uni-Blogbeiträge

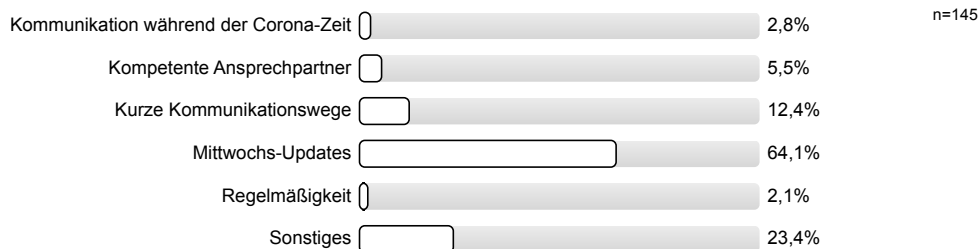


Sonstige Kanäle, und zwar....

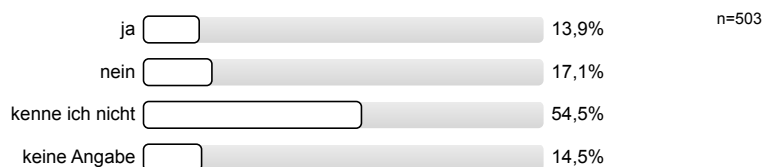
n=19



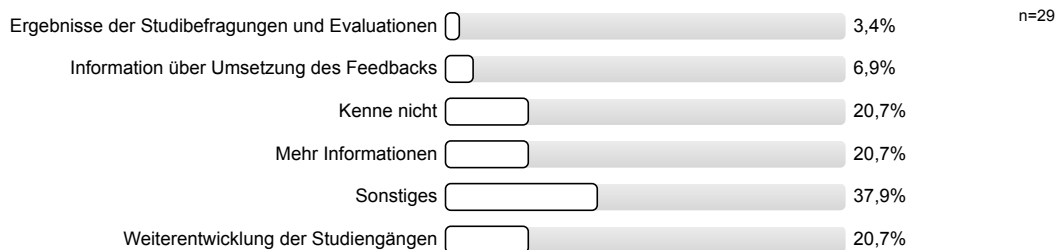
### Was hat Ihnen während Ihres Studiums an der Uni Passau seitens der Kommunikation besonders gut gefallen?



### Fühlen Sie sich ausreichend zur Qualitätsentwicklung an der Universität ( z. B. über die Homepage des Qualitätsmanagements) informiert?

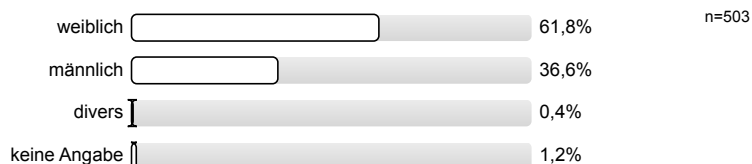


### Über welche zusätzlichen Themenfelder im Bereich der Qualitätsentwicklung wären Sie gerne informiert worden?

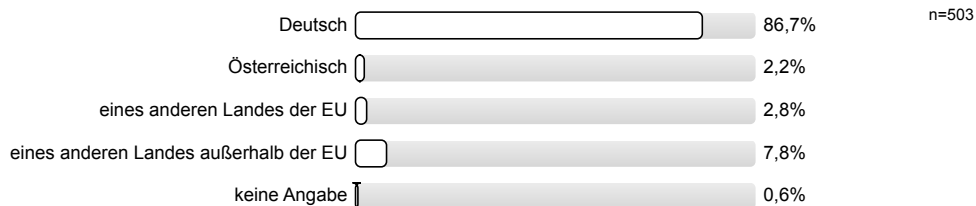


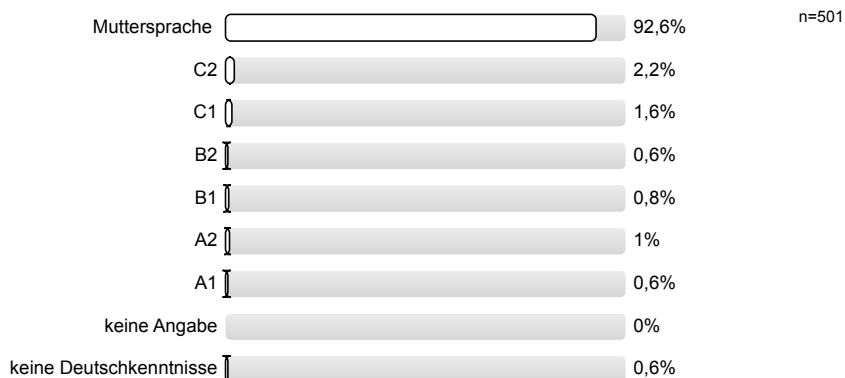
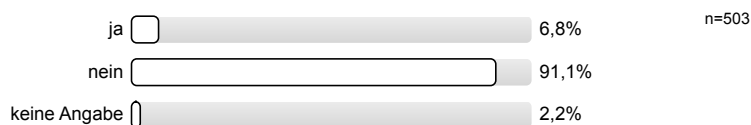
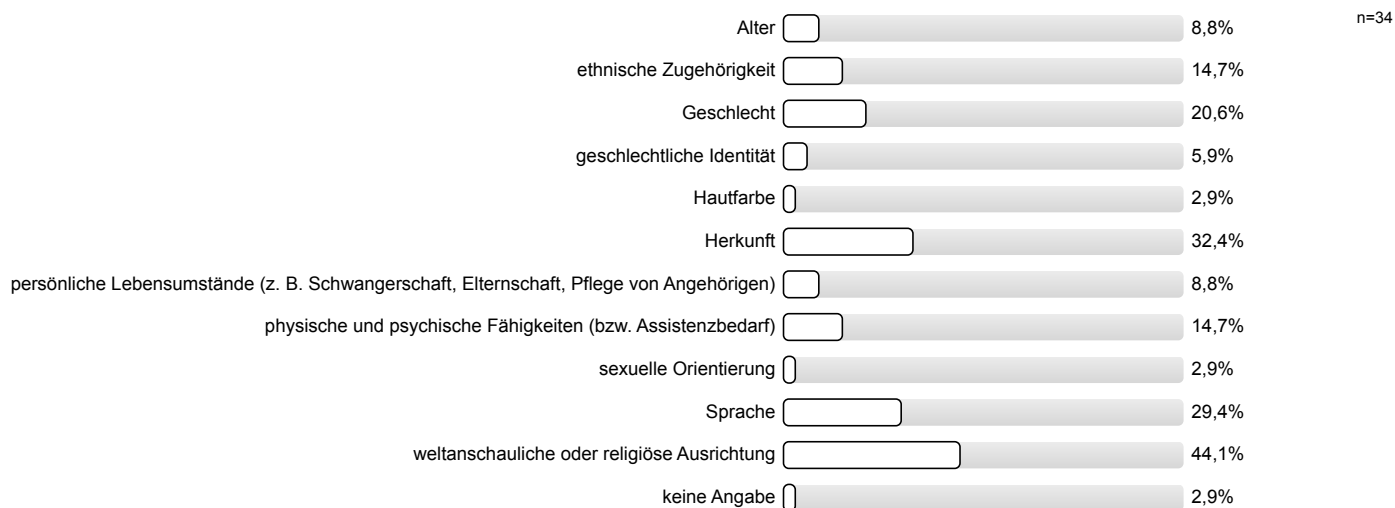
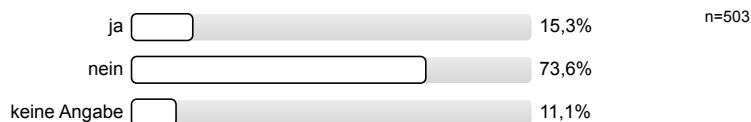
### Angaben zu Ihrer Person

#### Sie sind ....

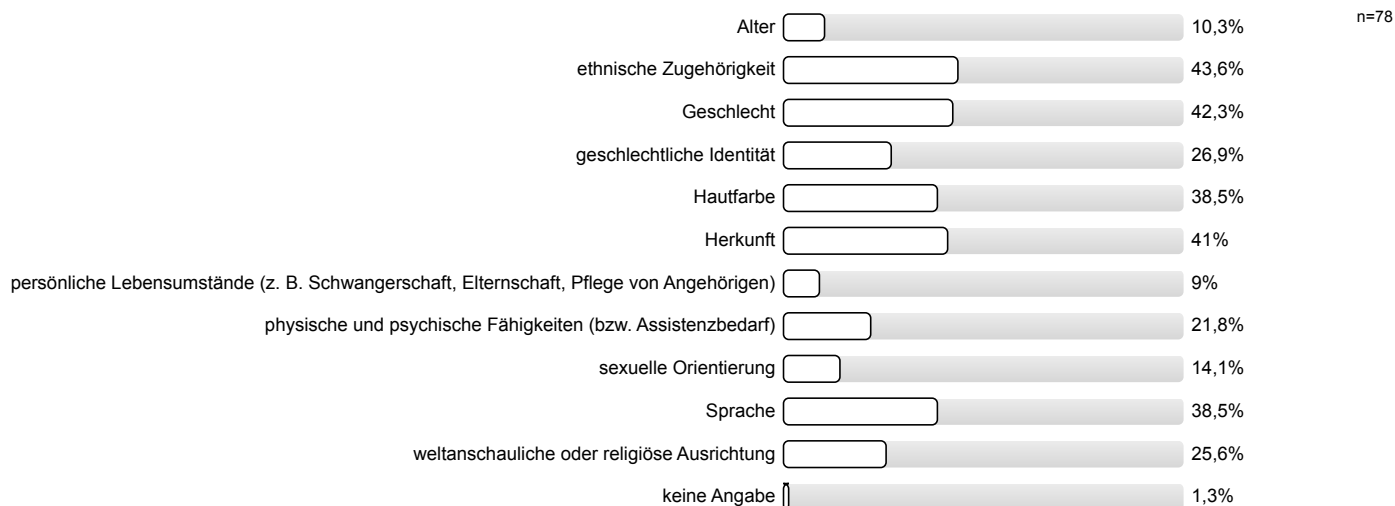


#### Welche Staatsangehörigkeit(en) haben Sie?



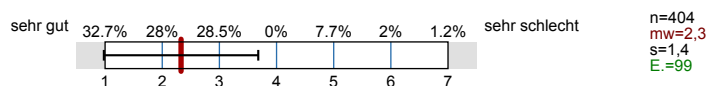
**Ihre Deutschkenntnisse:****Haben Sie das Gefühl, dass Sie persönlich anhand von individuellen persönlichen Merkmalen, Lebensweise und/oder Ansichten (politisch, religiös) benachteiligt werden bzw. wurden?****Wenn ja, anhand von welchen Merkmalen wurden Sie benachteiligt?**  
(Die Anzahl der Antworten ergibt sich aus einem Filter einer vorigen Frage)**Haben Sie den Eindruck, dass andere Studierende persönlich anhand von individuellen persönlichen Merkmalen, Lebensweise und/oder Ansichten (politisch, religiös) benachteiligt werden bzw. wurden?**

**Wenn ja, anhand von welchen Merkmalen wurden diese benachteiligt?**  
(Die Anzahl der Antworten ergibt sich aus einem Filter einer vorigen Frage)

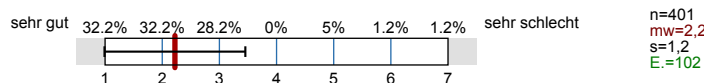


**Die Universität Passau bemüht sich um Barrierefreiheit im Studium. Inwieweit wird für Sie persönlich die Barrierefreiheit in folgenden Bereichen gewährleistet? Beurteilen Sie hierzu bitte folgende Aspekte:**

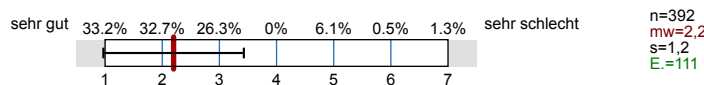
Wege zwischen den Gebäuden



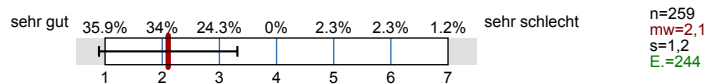
Zugänglichkeit zu den Gebäuden



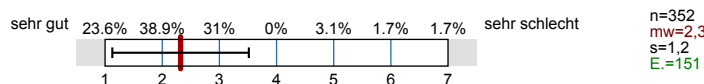
Zugänglichkeit zu den Räumen



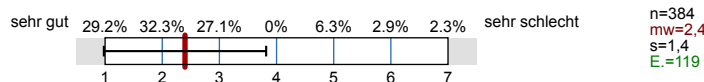
Zugänglichkeit / Nutzbarkeit der Beratungsangebote der Universität Passau



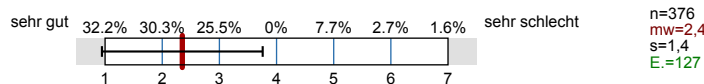
Technische Ausstattung in meinem Studiengang



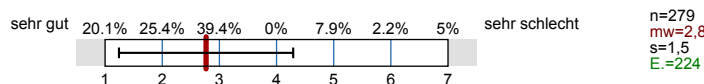
Nutzbarkeit der Mensa / Cafeterien



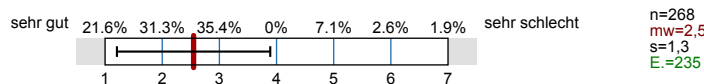
Nutzbarkeit der Bibliotheken



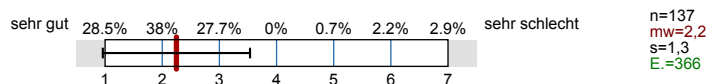
Berücksichtigung von spezifischen Bedürfnissen bei der zeitlichen und formalen Studien- und Prüfungsorganisation durch die Lehrenden



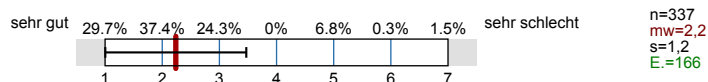
Berücksichtigung von spezifischen Bedürfnissen im Zusammenhang mit Lehrveranstaltungen, z. B. Lehrmittel, Lernmaterialien



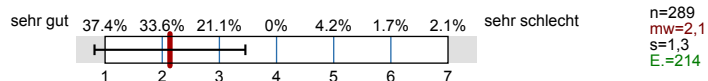
Spezielle Kenntnisse der Studienberater/innen in meinem Studiengang bezüglich der Barrierefreiheit



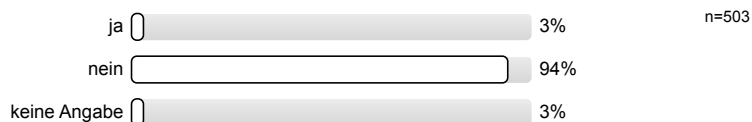
Zugänglichkeit der Studiendokumente



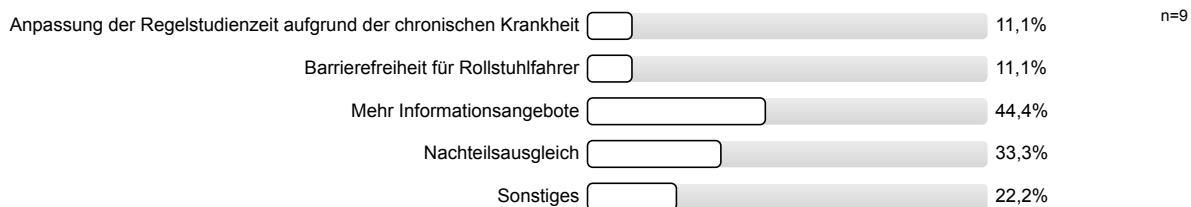
Barrierefreie Verwaltungsvorgänge (z. B. Immatrikulation, Prüfungsanmeldung)



Besteht bei Ihnen aufgrund einer Behinderung, chronischen Krankheit oder anderen gesundheitlichen Einschränkungen die Nachfrage nach speziellen Beratungs- und Hilfsangeboten seitens der Uni Passau?



Wo sehen Sie Verbesserungsbedarf im Bereich der Barrierefreiheit? Welche konkreten Maßnahmen würden die Situation verbessern?



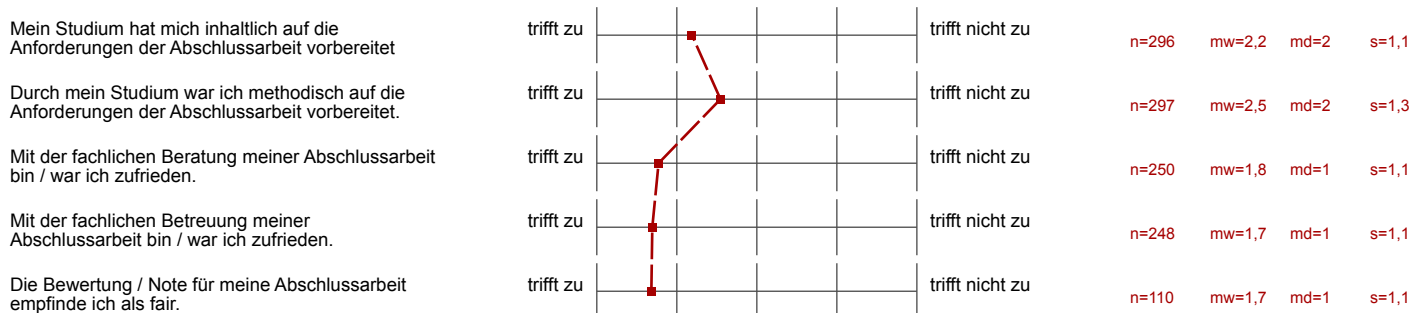
# Profillinie

Teilbereich: Studienrelevante Befragungen

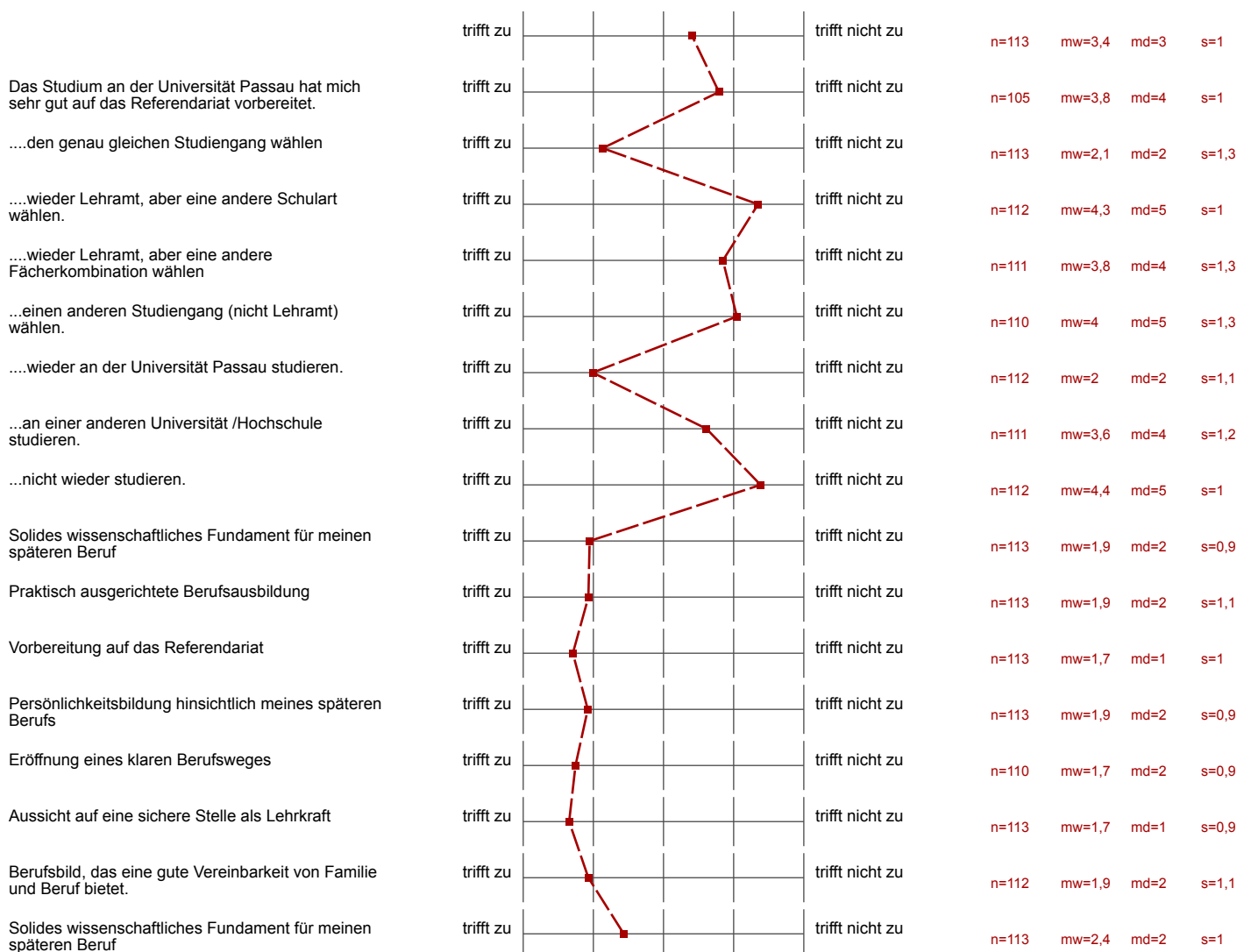
Name der/des Lehrenden: Tatiana Nesterova  
 Titel der Lehrveranstaltung: Studienabschluss  
 (Name der Umfrage)

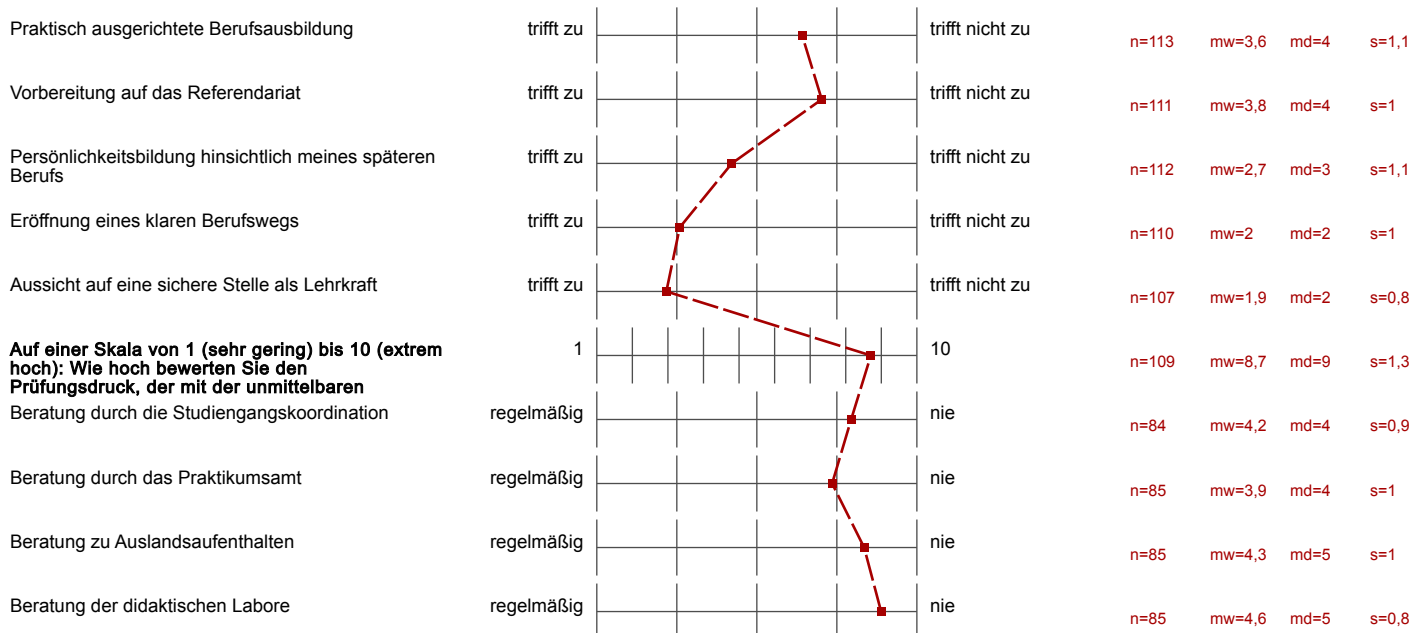
Verwendete Werte in der Profillinie: Mittelwert

## Studienabschluss

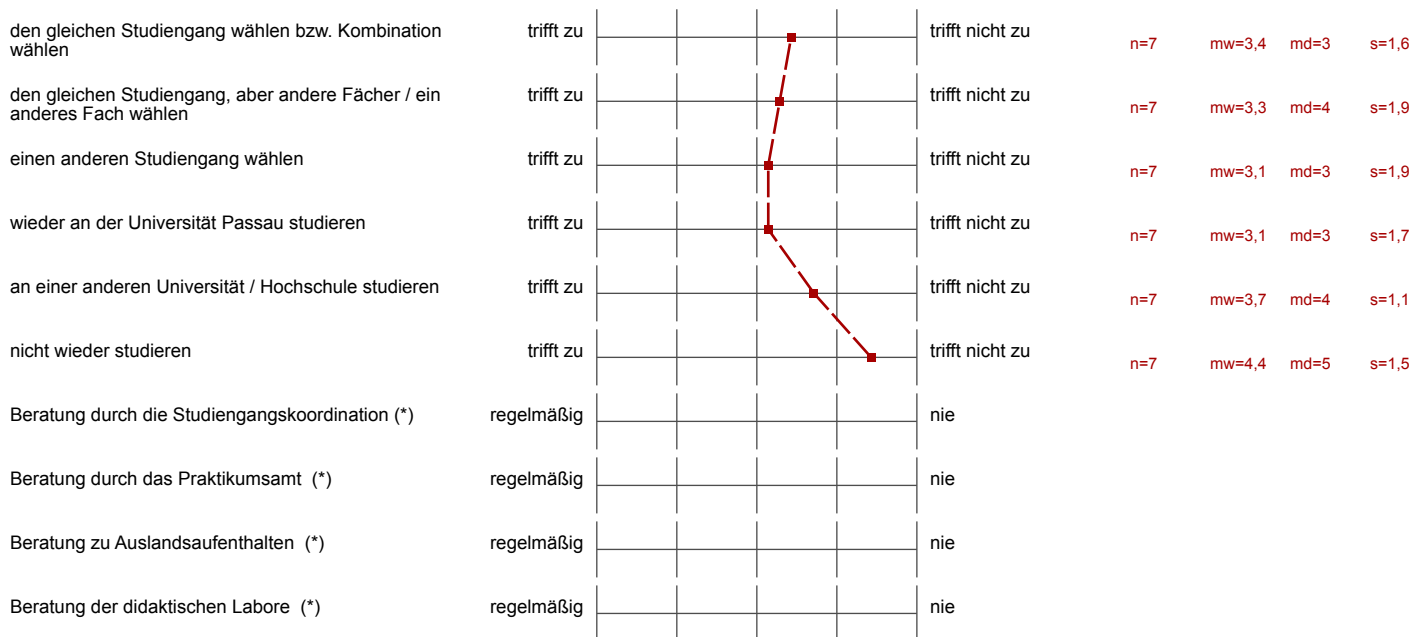


## Studienabschluss Lehramt

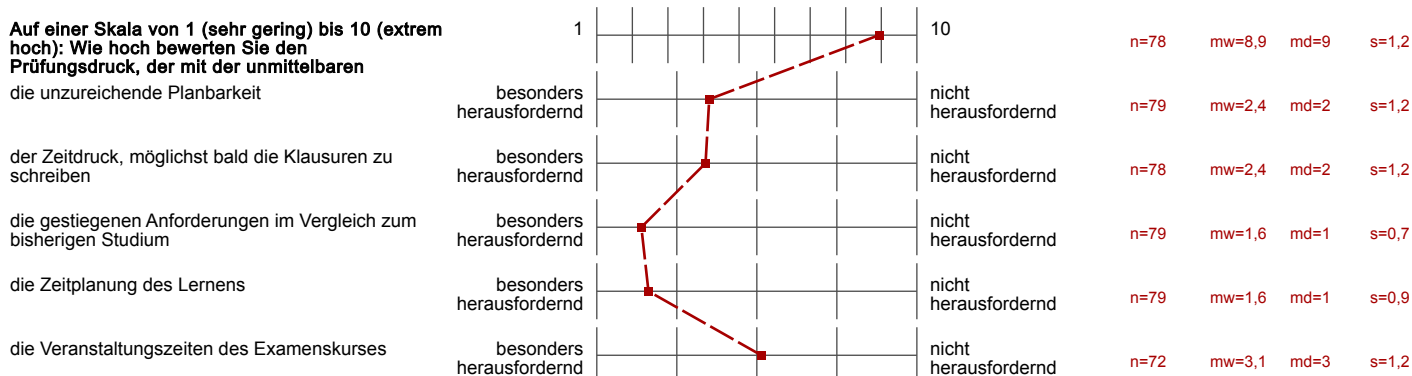


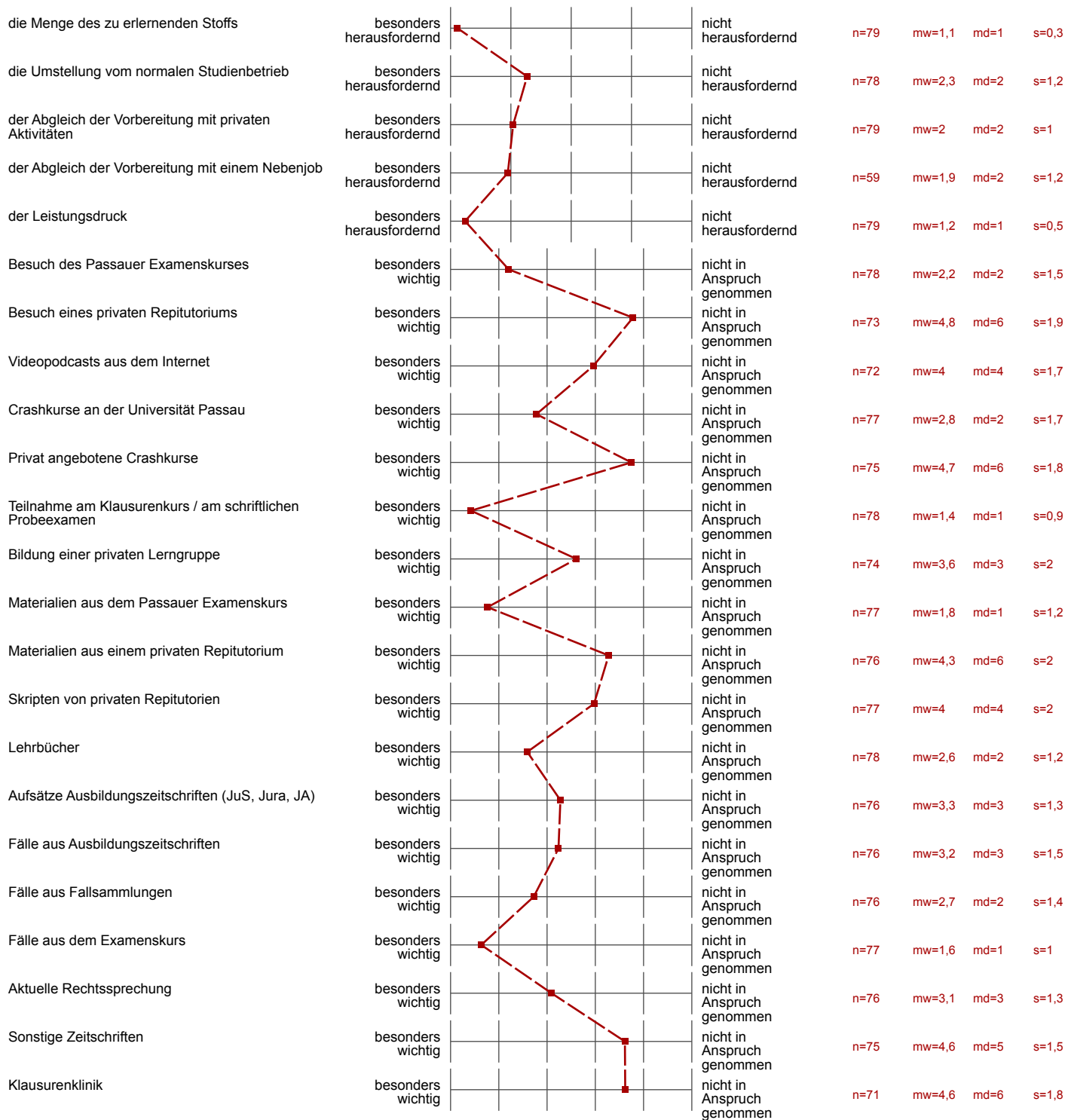


Studienabschluss B. Ed.

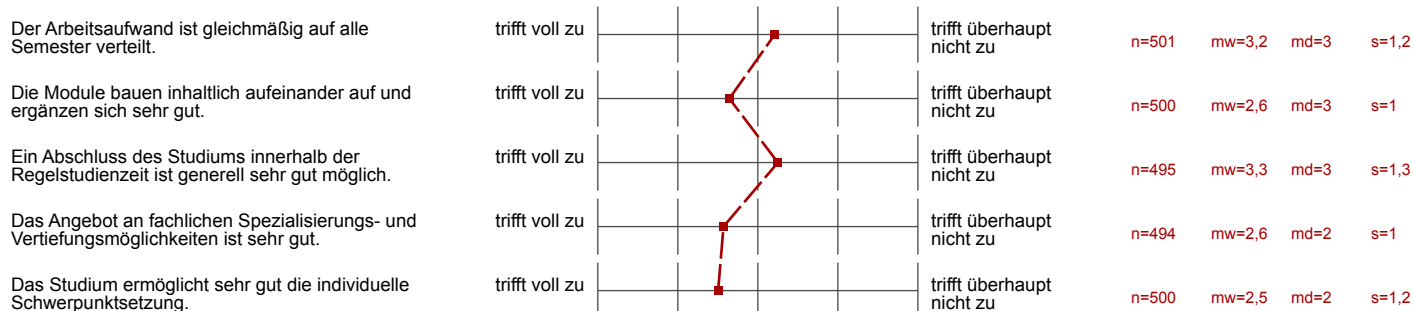


Studienabschluss JURF





### Rahmenbedingungen und Herausforderungen



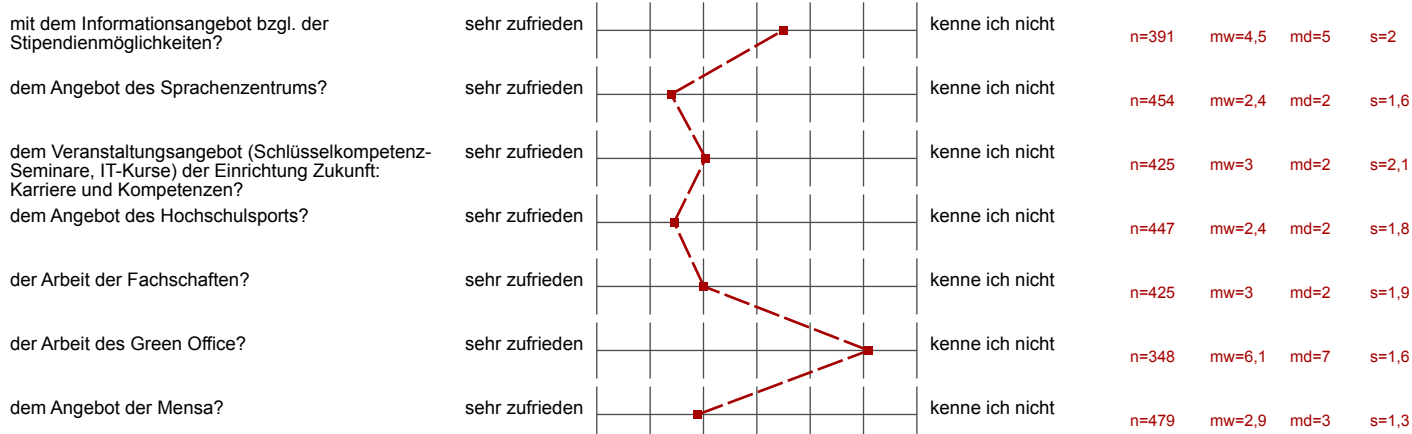
Es werden vielfältige Lehr- und Lernformen angeboten (Vorlesungen, Seminare, Übungen, etc.).	trifft voll zu		trifft überhaupt nicht zu	n=500	mw=2,2	md=2	s=1
Das Studium ermöglicht sehr gut individuelle Forschungstätigkeit (z. B. im Rahmen der Lehrveranstaltungen, im Forschungsprojekt). Sie sind leicht zugänglich.	trifft voll zu		trifft überhaupt nicht zu	n=448	mw=3,1	md=3	s=1,2
Sie sind sehr gut verständlich.	trifft voll zu		trifft überhaupt nicht zu	n=501	mw=1,9	md=2	s=0,9
Das Lehrangebot entspricht den Modulbeschreibungen.	trifft voll zu		trifft überhaupt nicht zu	n=502	mw=2,3	md=2	s=1
Der Aufbau des Studiengangs ist sehr gut nachvollziehbar.	trifft voll zu		trifft überhaupt nicht zu	n=501	mw=2,3	md=2	s=1,1
Die zu erbringenden Studienleistungen sind transparent.	trifft voll zu		trifft überhaupt nicht zu	n=497	mw=2,2	md=2	s=1

## Studium

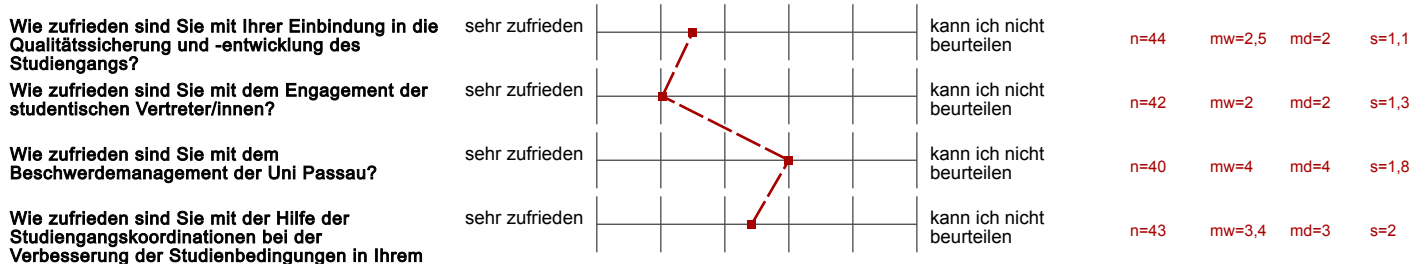
Ich kann mein Semester rechtzeitig planen.	trifft voll zu		trifft überhaupt nicht zu	n=502	mw=2,5	md=2	s=1,2
Änderungen im Vorlesungsverzeichnis / Stundenplan werden rechtzeitig veröffentlicht.	trifft voll zu		trifft überhaupt nicht zu	n=482	mw=2,4	md=2	s=1,1
Die Vergabe der Lehrveranstaltungs- /Modulplätze erfolgt nach transparenten Regeln.	trifft voll zu		trifft überhaupt nicht zu	n=471	mw=2,2	md=2	s=1,1
Das Lehrangebot ist vielfältig.	trifft voll zu		trifft überhaupt nicht zu	n=498	mw=2,3	md=2	s=1
Ich konnte Pflichtveranstaltungen sehr häufig nicht besuchen, weil die Anmeldezahl bereits erreicht war.	trifft voll zu		trifft überhaupt nicht zu	n=488	mw=3,7	md=4	s=1,4
Es gab sehr oft zeitliche Überschneidungen bei Pflichtveranstaltungen.	trifft voll zu		trifft überhaupt nicht zu	n=493	mw=3	md=3	s=1,3
Ich konnte Wahlpflichtveranstaltungen sehr oft nicht besuchen, weil die Anmeldezahl bereits erreicht war.	trifft voll zu		trifft überhaupt nicht zu	n=482	mw=3,5	md=4	s=1,4
Es gab sehr oft zeitliche Überschneidungen bei Wahlpflichtveranstaltungen.	trifft voll zu		trifft überhaupt nicht zu	n=475	mw=2,9	md=3	s=1,4
Die Anmeldung zu Prüfungen erfolgte stets unkompliziert.	trifft voll zu		trifft überhaupt nicht zu	n=501	mw=2,2	md=2	s=1,1
Eine überschneidungsfreie Prüfungsplanung war stets problemlos möglich.	trifft voll zu		trifft überhaupt nicht zu	n=499	mw=2,5	md=2	s=1,2
Berufsfeld- / Praxisbezug in den Lehrveranstaltungen	sehr wichtig		kann ich nicht beurteilen	n=499	mw=1,6	md=1	s=0,8
Internationale Ausrichtung des Lehrangebots (z. B. fremdsprachiger Unterricht, ausländische Lehrpersonen)	sehr wichtig		kann ich nicht beurteilen	n=500	mw=2,7	md=3	s=1,4
Gleichbehandlung aller Studierenden, bezogen auf Geschlecht, Herkunft, usw.	sehr wichtig		kann ich nicht beurteilen	n=498	mw=1,5	md=1	s=1,1
Am Studienerfolg interessierte Lehrende	sehr wichtig		kann ich nicht beurteilen	n=502	mw=1,4	md=1	s=0,6
Berufsfeld- /Praxisbezug in den Lehrveranstaltungen	trifft voll zu		kann ich nicht beurteilen	n=500	mw=3,1	md=3	s=1
Internationale Ausrichtung des Lehrangebots (z. B. fremdsprachiger Unterricht, ausländische Lehrpersonen)	trifft voll zu		kann ich nicht beurteilen	n=491	mw=3	md=3	s=1,3
Gleichbehandlung aller Studierenden, bezogen auf Geschlecht, Herkunft usw.	trifft voll zu		kann ich nicht beurteilen	n=487	mw=2	md=1	s=1,4
Am Studienerfolg interessierte Lehrende	trifft voll zu		kann ich nicht beurteilen	n=499	mw=2,5	md=2	s=1
Ich fühle mich kompetent beraten.	trifft auf alle Lehrpersonen zu		trifft auf keine Lehrpersonen zu	n=472	mw=2,2	md=2	s=0,8
Bei Problemen mit meiner Studiengestaltung hilft mir die Beratung durch die Lehrenden sehr.	trifft auf alle Lehrpersonen zu		trifft auf keine Lehrpersonen zu	n=388	mw=2,6	md=3	s=1,1
Die Lehrenden sind sehr gut erreichbar (in Sprechstunden, per E-Mail etc.).	trifft auf alle Lehrpersonen zu		trifft auf keine Lehrpersonen zu	n=485	mw=2,2	md=2	s=0,8



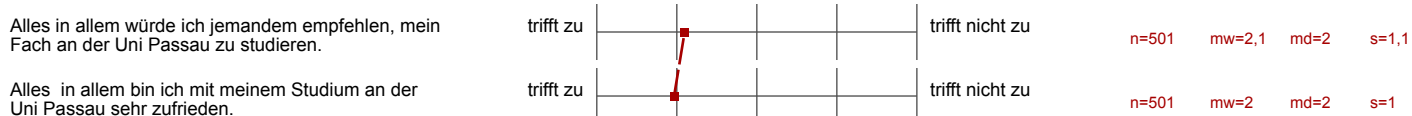
Wenn ich etwas nicht verstehe, erhalte ich die Beratung beispielsweise auch in englischer Sprache.	trifft auf alle Lehrpersonen zu		trifft auf keine Lehrpersonen zu	n=204	mw=2	md=2	s=0,9
Die Sprechzeiten der Lehrenden sind sehr gut mit der Kinderbetreuung vereinbar.	trifft auf alle Lehrpersonen zu		trifft auf keine Lehrpersonen zu	n=34	mw=2,4	md=2	s=1,2
Mit den Lehrenden können Termine außerhalb der Sprechzeiten vereinbart werden.	trifft auf alle Lehrpersonen zu		trifft auf keine Lehrpersonen zu	n=288	mw=2,4	md=2	s=1
Die Akustik der Räume ist sehr gut	trifft für alle zu		kann ich nicht beurteilen	n=494	mw=2,1	md=2	s=0,8
Die Räume sind mit sehr guter Präsentationstechnik ausgestattet.	trifft für alle zu		kann ich nicht beurteilen	n=499	mw=2,2	md=2	s=0,9
Der Zustand von Tischen und Stühlen ist sehr gut.	trifft für alle zu		kann ich nicht beurteilen	n=501	mw=2,3	md=2	s=1
Die Sichtverhältnisse von allen regulären Plätzen sind sehr gut.	trifft für alle zu		kann ich nicht beurteilen	n=500	mw=2	md=2	s=0,8
Der bauliche Zustand der Räume ist sehr gut.	trifft für alle zu		kann ich nicht beurteilen	n=496	mw=2	md=2	s=0,8
Die Raumgrößen sind für die Teilnehmerzahl stets angemessen.	trifft für alle zu		kann ich nicht beurteilen	n=500	mw=2,4	md=2	s=0,9
Öffnungszeiten der Computer-Räume	sehr zufrieden		sehr unzufrieden	n=197	mw=1,8	md=2	s=0,8
Verfügbarkeit von Computerarbeitsplätzen	sehr zufrieden		sehr unzufrieden	n=203	mw=1,7	md=2	s=0,8
Ausstattung mit fachspezifischer Software	sehr zufrieden		sehr unzufrieden	n=240	mw=2	md=2	s=0,9
Benutzerberatung / ZIM Support	sehr zufrieden		sehr unzufrieden	n=353	mw=1,8	md=2	s=0,8
Verfügbarkeit von W-LAN	sehr zufrieden		sehr unzufrieden	n=484	mw=2	md=2	s=0,9
Verfügbarkeit von Arbeitsplätzen	sehr zufrieden		sehr unzufrieden	n=484	mw=2,2	md=2	s=0,9
Ausleihfristen von Büchern	sehr zufrieden		sehr unzufrieden	n=479	mw=2	md=2	s=0,9
Öffnungszeiten	sehr zufrieden		sehr unzufrieden	n=483	mw=1,9	md=2	s=0,9
Zugang zu elektronischen Zeitschriften	sehr zufrieden		sehr unzufrieden	n=478	mw=2,2	md=2	s=1
Zugang zu Online-Recherche-Systemen	sehr zufrieden		sehr unzufrieden	n=478	mw=2	md=2	s=0,9
Zugang zu Onlinedatenbanken	sehr zufrieden		sehr unzufrieden	n=479	mw=2	md=2	s=0,9
Die Prüfungsanforderungen werden klar kommuniziert.	trifft voll zu		trifft überhaupt nicht zu	n=500	mw=2,2	md=2	s=0,9
Die Prüfungsformen passen zu den Lernzielen.	trifft voll zu		trifft überhaupt nicht zu	n=493	mw=2,5	md=2	s=1
Wenn ich es möchte, erhalte ich stets Feedback zu meinen Prüfungsleistungen.	trifft voll zu		trifft überhaupt nicht zu	n=436	mw=2,7	md=3	s=1,2
Die Bewertungen meiner Leistungen sind absolut nachvollziehbar.	trifft voll zu		trifft überhaupt nicht zu	n=488	mw=2,7	md=3	s=1
der allgemeinen Studienberatung?	sehr zufrieden		kenne ich nicht	n=437	mw=3,6	md=3	s=2,1
der Fachstudienberatung durch die Studiengangskoordination?	sehr zufrieden		kenne ich nicht	n=439	mw=3,5	md=3	s=2,2
der Beratungsmöglichkeit zum Thema Praktikum und Berufsorientierung durch die Einrichtung Zukunft: Karriere und Kompetenzen?	sehr zufrieden		kenne ich nicht	n=390	mw=4,5	md=6	s=2,1
den Beratungsmöglichkeiten zum Thema Praktikum durch die Praktikumsbeauftragten der Studiengänge oder die Studiengangskoordination (falls ihr der Arbeit des Studierendensekretariates?	sehr zufrieden		kenne ich nicht	n=387	mw=4,4	md=6	s=2,1
der Arbeit des Prüfungssekretariates?	sehr zufrieden		kenne ich nicht	n=451	mw=3,1	md=2	s=1,9
der Gleichstellungsarbeit bzw. Familienservice der Universität Passau?	sehr zufrieden		kenne ich nicht	n=471	mw=2,7	md=2	s=1,5



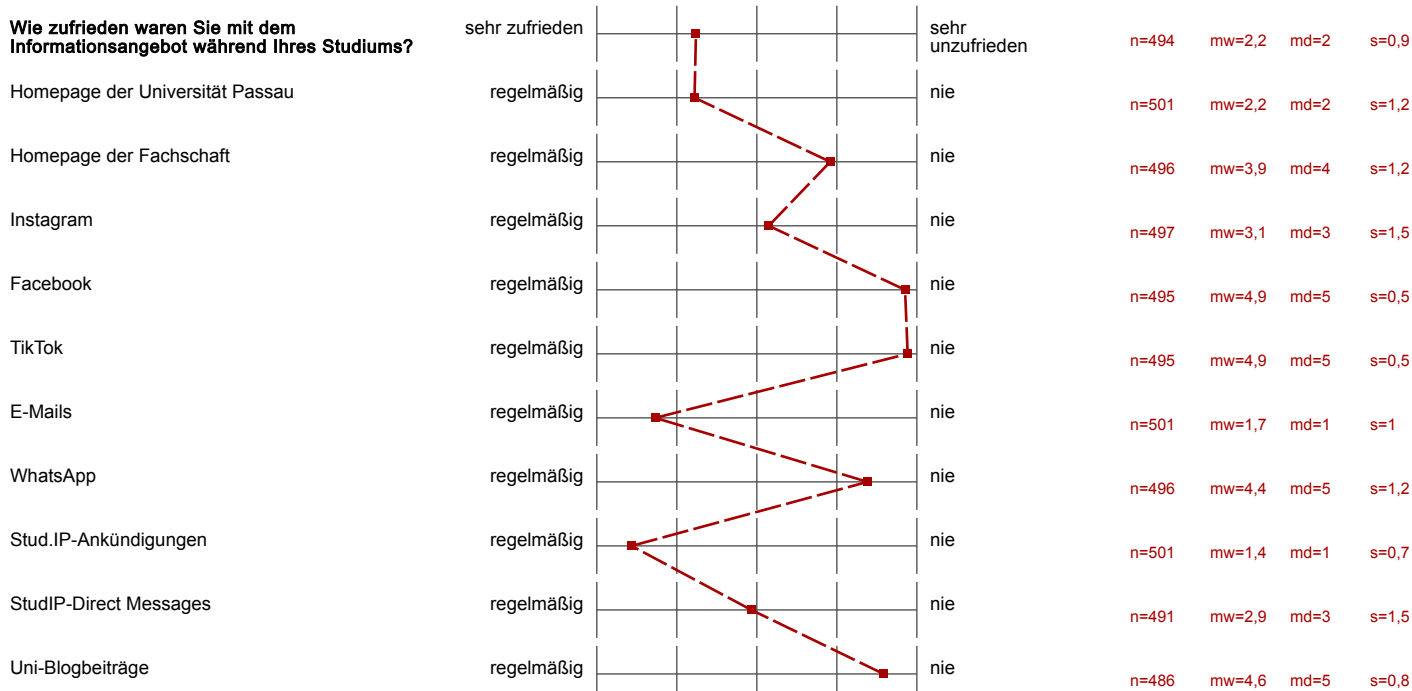
### Studienkultur







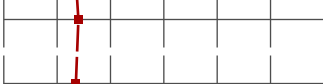



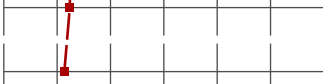
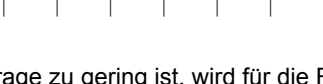
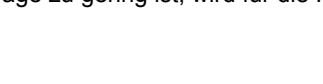

### Zusammenfassende Beurteilung des Studiums



### Kommunikation



## Angaben zu Ihrer Person

Wege zwischen den Gebäuden	sehr gut		sehr schlecht	n=404	mw=2,3	md=2	s=1,4
Zugänglichkeit zu den Gebäuden	sehr gut		sehr schlecht	n=401	mw=2,2	md=2	s=1,2
Zugänglichkeit zu den Räumen	sehr gut		sehr schlecht	n=392	mw=2,2	md=2	s=1,2
Zugänglichkeit / Nutzbarkeit der Beratungsangebote der Universität Passau	sehr gut		sehr schlecht	n=259	mw=2,1	md=2	s=1,2
Technische Ausstattung in meinem Studiengang	sehr gut		sehr schlecht	n=352	mw=2,3	md=2	s=1,2
Nutzbarkeit der Mensa / Cafeterien	sehr gut		sehr schlecht	n=384	mw=2,4	md=2	s=1,4
Nutzbarkeit der Bibliotheken	sehr gut		sehr schlecht	n=376	mw=2,4	md=2	s=1,4
Berücksichtigung von spezifischen Bedürfnissen bei der zeitlichen und formalen Studien- und Prüfungsorganisation durch die Lehrenden	sehr gut		sehr schlecht	n=279	mw=2,8	md=3	s=1,5
Berücksichtigung von spezifischen Bedürfnissen im Zusammenhang mit Lehrveranstaltungen, z. B. Lehrmittel, Lernmaterialien	sehr gut		sehr schlecht	n=268	mw=2,5	md=2	s=1,3
Spezielle Kenntnisse der Studienberater/innen in meinem Studiengang bezüglich der Barrierefreiheit	sehr gut		sehr schlecht	n=137	mw=2,2	md=2	s=1,3
Zugänglichkeit der Studiendokumente	sehr gut		sehr schlecht	n=337	mw=2,2	md=2	s=1,2
Barrierefreie Verwaltungsvorgänge (z. B. Immatrikulation, Prüfungsanmeldung)	sehr gut		sehr schlecht	n=289	mw=2,1	md=2	s=1,3

(\*) Hinweis: Wenn die Anzahl der Antworten auf eine Frage zu gering ist, wird für die Frage keine Auswertung angezeigt.